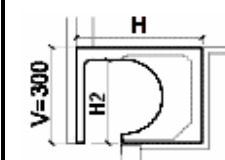
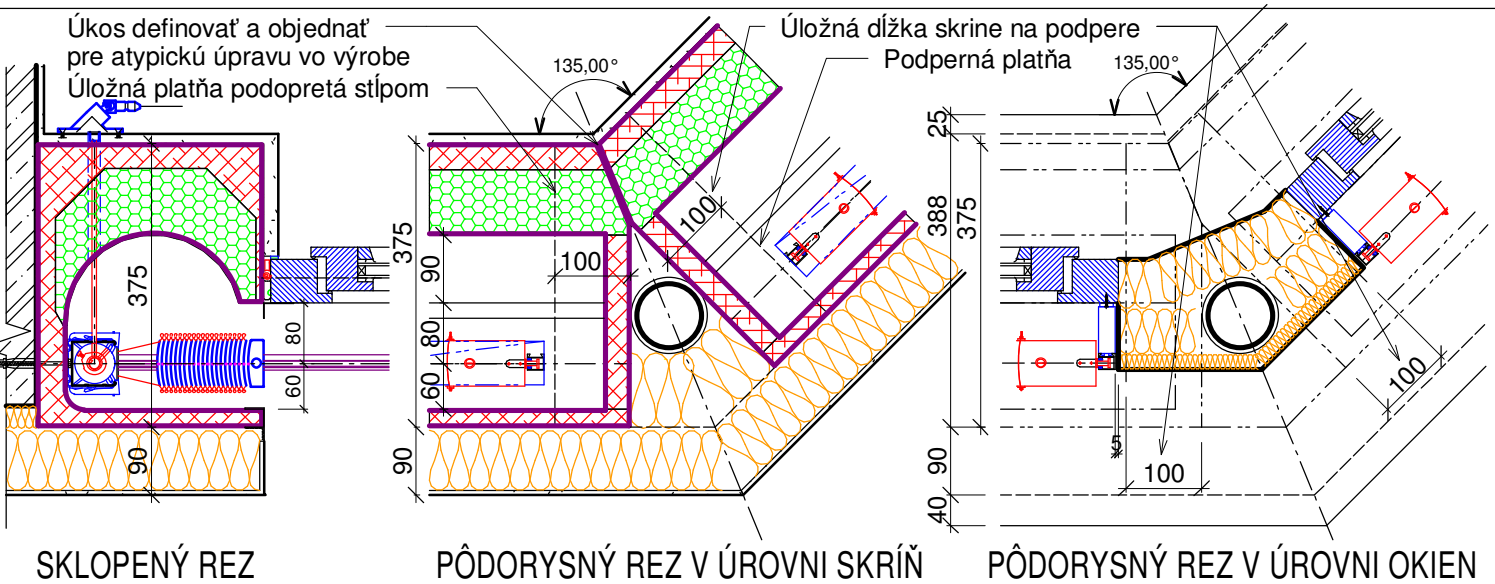
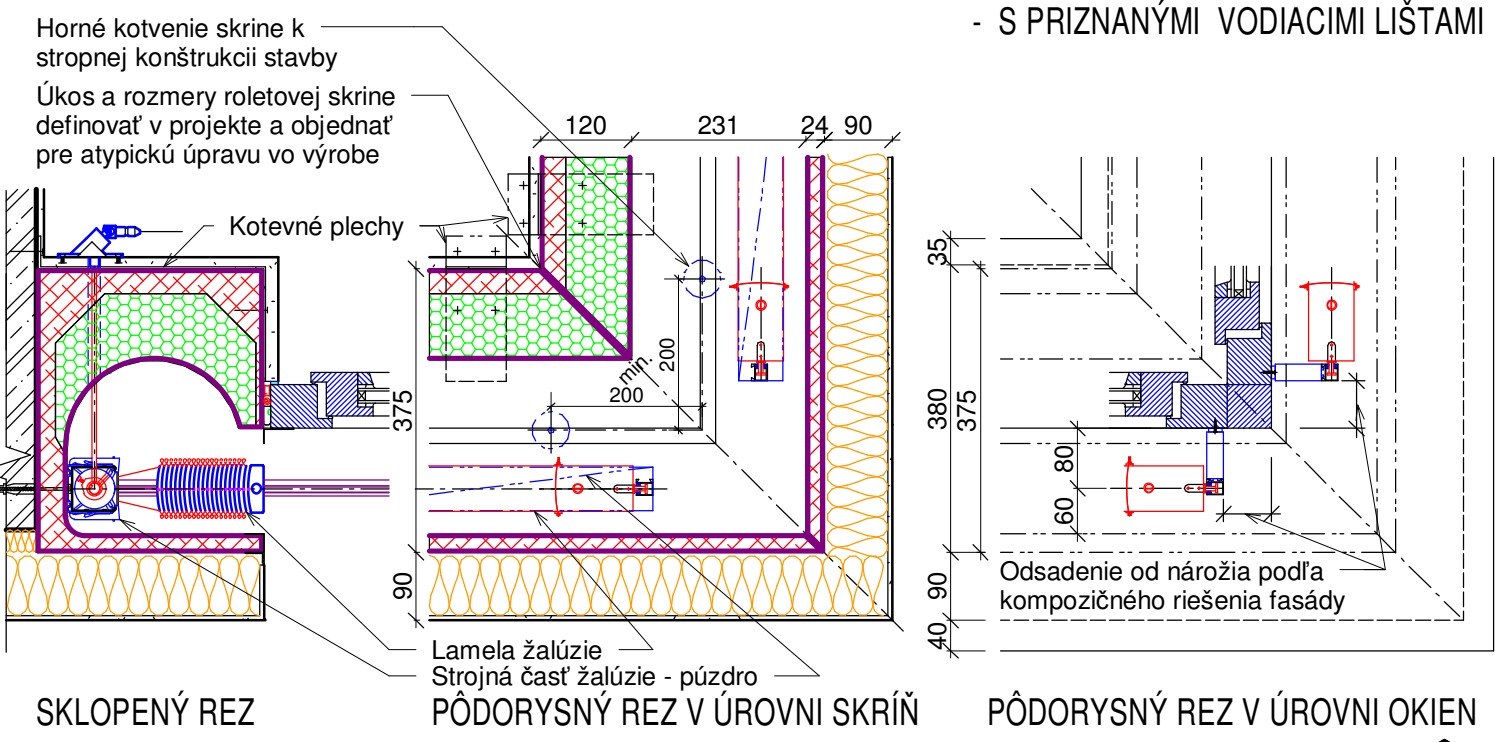


Označovanie (kódovanie) typov žalúzií, napr.: ZES 90				Hraničné objednávacie rozmery				Spôsob pohonu	Stranové vedenie	
Zalúziové lamely				Zalúziové skrine						
Tvar lamely	Ovládanie (pohon)	Vedenie	Šírka lamiel (mm)	šírka lamely š (mm)	Rozmerové typy žalúziových skriň (hrúbka H v mm):	Min. dĺžka lamely žalúzie v mm (= min. šírka krytia otvoru)	Max. dĺžka lamely žalúzie v mm (= max. šírka krytia otvoru)	Max. plocha žalúzie v m <sup>2</sup>		
F	E (motor)	S (vodiaca lišta)	60 (mm)		300, 365, 375, 440, 495					
S	K (kľuka)	V (lanko)	80 (mm)							
Z			90 (mm)						Využitelná výška dutiny H2 (mm): 270	
Typy lamiel	Popis									
F	Hrúbka materiálu profilu:	0,45 mm	Hliníkový profil z valcovaného legovaného hliníkového plechu	60	3500	720	5000	16	E, K	S, V
	Plošná hmotnosť:	2,5 kg/m <sup>2</sup>		80	4000	720	5000	16		
S	Hrúbka materiálu profilu:	0,45 mm	Hliníkový profil z valcovaného legovaného hliníkového plechu	60	2000	720	5000	16	E, K	S, V
	Plošná hmotnosť:	2,9 kg/m <sup>2</sup>		80	2600	720	5000	16		
Z	Hrúbka materiálu profilu:	0,45 mm	Hliníkový profil z valcovaného legovaného hliníkového plechu	90	2800	720	4500	16	E, K	S
	Plošná hmotnosť:	3,1 kg/m <sup>2</sup>								



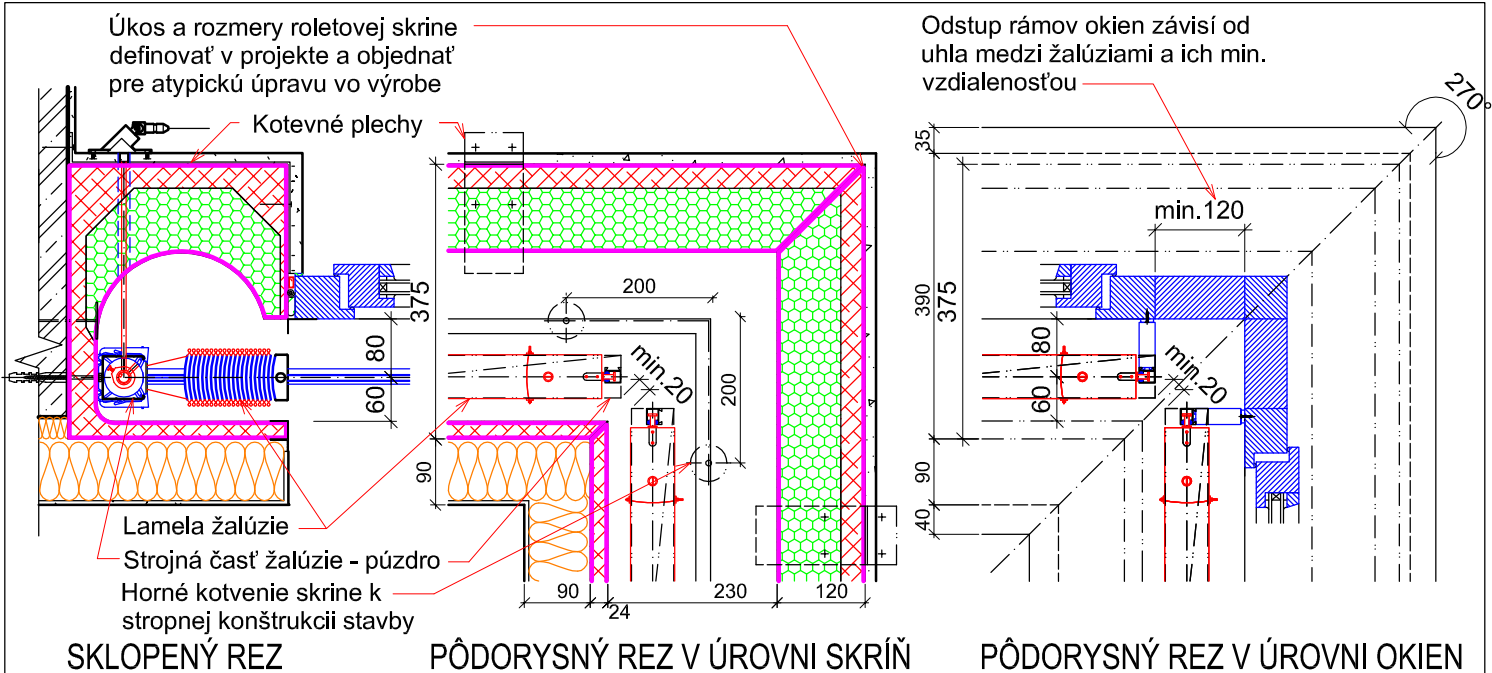


ZALOMENÉ (135 °) USPORIADANIE OKENNÝCH PÁSOV SO SKRIŇAMI PODOPRETÝMI ZATEPLENÝM STĽPOM S PLATŇOVOU HLAVICOU - S PRIZNANÝMI VODIACIMI LIŠTAMI

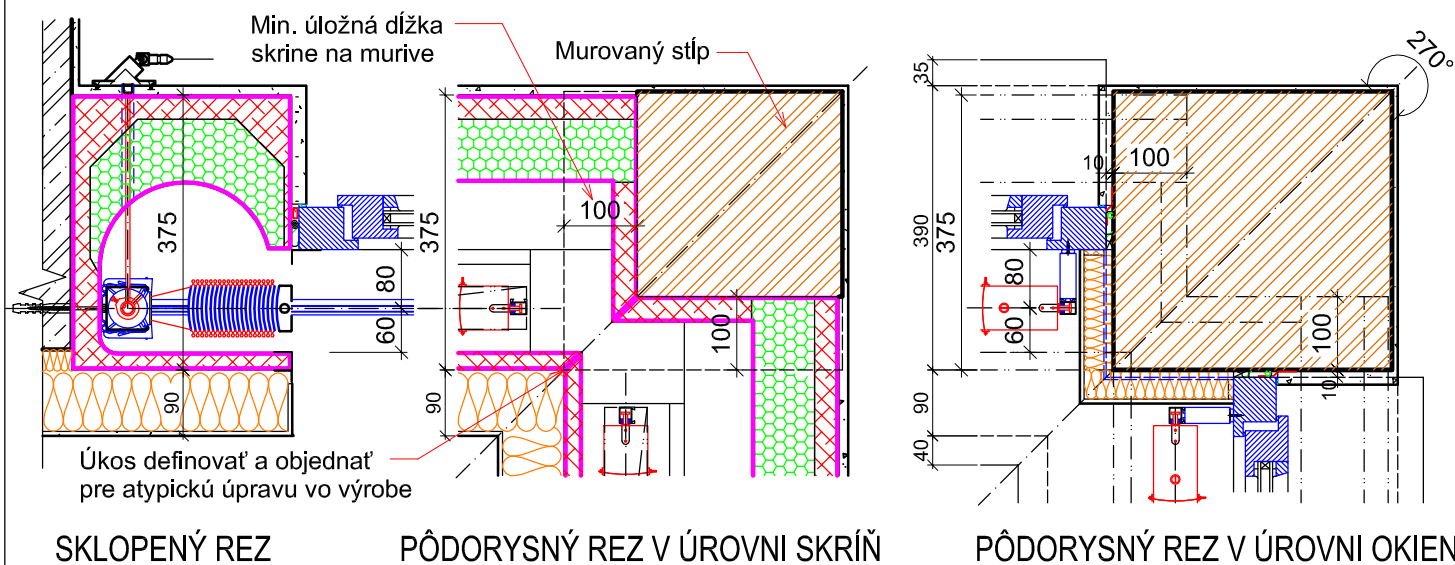


ZALOMENÉ (90°) USPORIADANIE OKENNÝCH PÁSOV SO SKRIŇAMI KOTVENÝMI K STROPU, S NENOSNÝM NÁROŽÍM, - S PRIZNANÝMI VODIACIMI LIŠTAMI

<b>Názov projektu</b>		<b>RST ROLETY</b> <small>s.s.t.o.</small>
Názov a miesto stavby: <b>Adresa</b> Vypracoval : Projektant Obsah : <b>Zásady detailov lomených zostáv žalúziových skriň bez murovaných nároží</b>		
Mierka <b>1 : 10</b>		<b>KZ - 13</b>

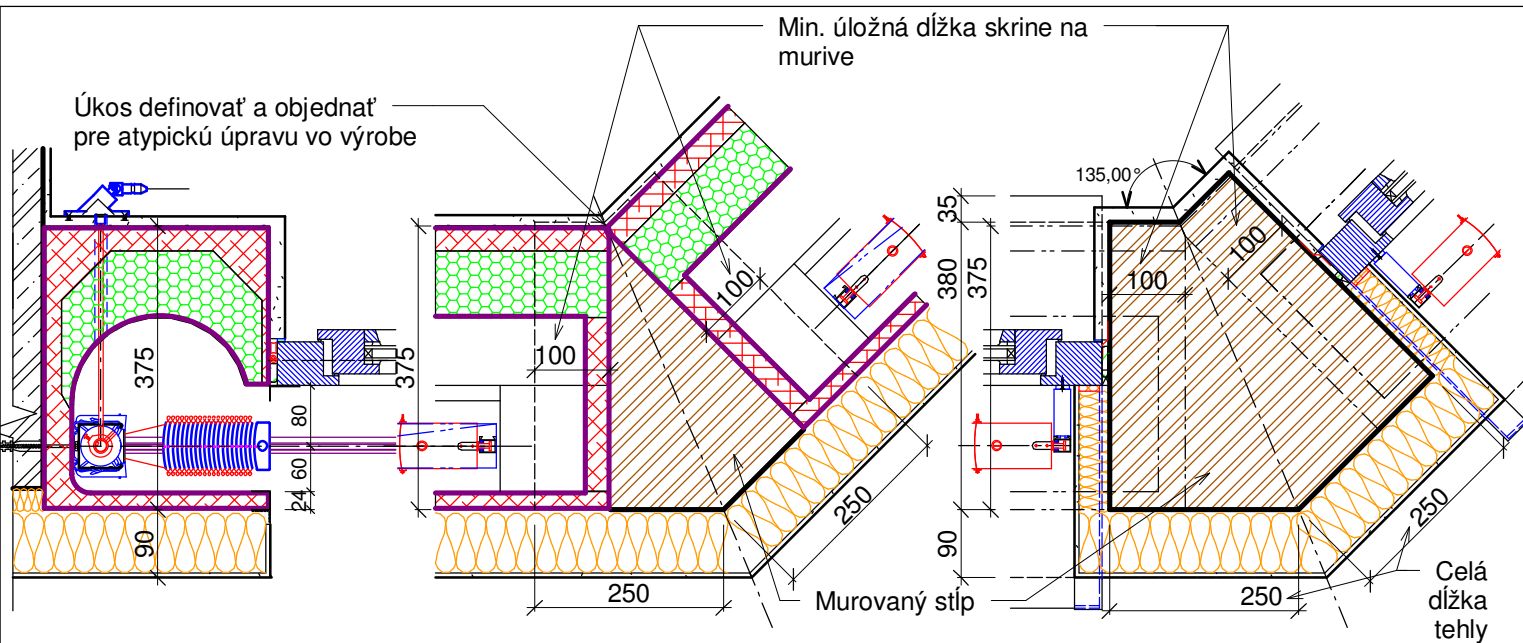


ZALOMENÉ (270°) USPORIADANIE OKENNÝCH PÁSOV SO SKRIŇAMI KOTVENÝMI K STROPU, S NENOSNÝM NÁROŽÍM, - S PRIZNANÝMI VODIACIMI LIŠŤAMI



ZALOMENÉ (270°) USPORIADANIE OKENNÝCH PÁSOV SO SKRIŇAMI PODOPRETÝMI MUROVANÝM STĽPOM - S PRIZNANÝMI VODIACIMI LIŠŤAMI

<b>Názov projektu</b>		<b>RST ROLETY</b>	
Názov a miesto stavby:	<b>Adresa</b>	Račianske Mýto 1/c., 831 02 Bratislava tel./fax.: +421 2 444 417 86 rstrolety@rstrolety.sk, www.rstrolety.sk	
Vypracoval :	Projektant	Zák. č. :	...
Obsah :	<b>Zásady detailov lomených zostáv žalúziových skriň bez a s murovaným nároží</b>	Dátum :	november 2009
		Č. výkresu :	ARCHITEKTÚRA
	Mierka		
	<b>1 : 10</b>	<b>KZ - 13.1</b>	

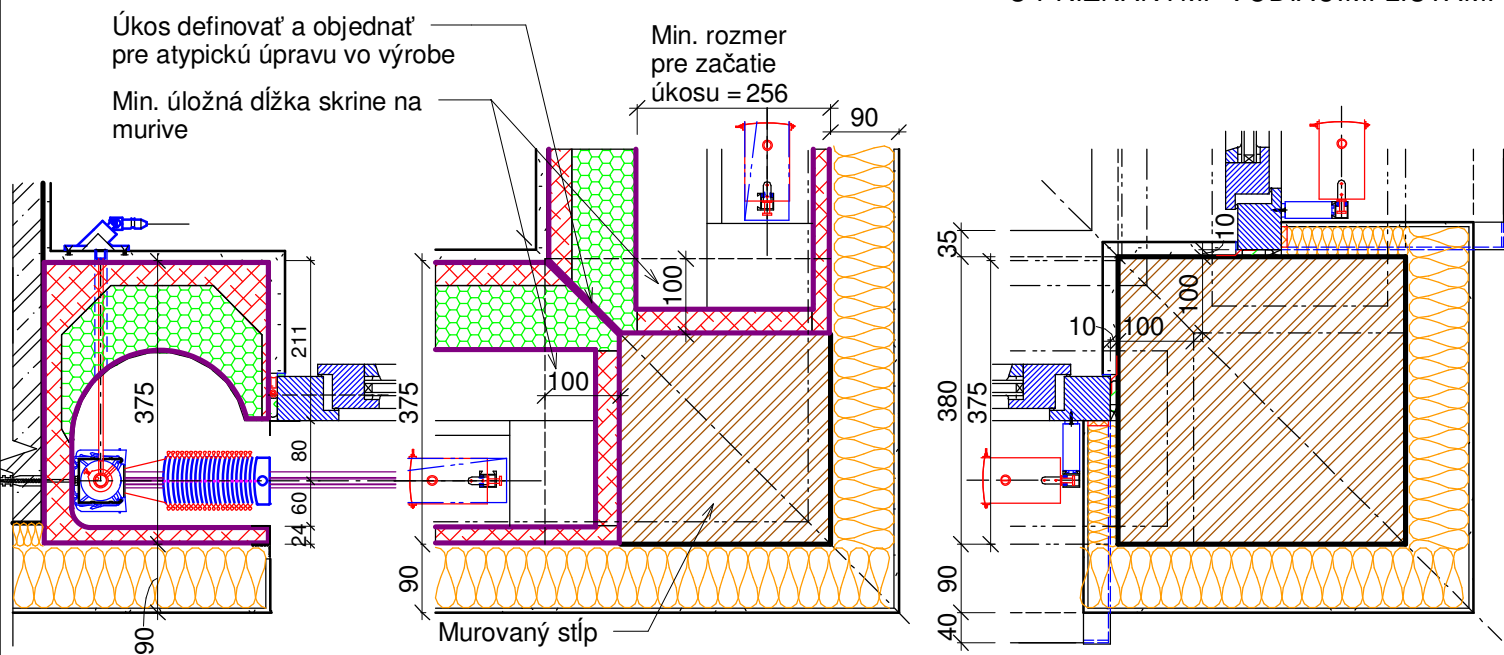


SKLOPENÝ REZ

PÔDORYSNÝ REZ V ÚROVNI SKRIŇ

PÔDORYSNÝ REZ V ÚROVNI OKIEN

ZALOMENÉ (135 °) USPORIADANIE OKENNÝCH PÁSOV SO SKRIŇAMI PODOPRETÝMI MUROVANÝM STĽPOM - S PRIZNANÝMI VODIACIMI LIŠTAMI



SKLOPENÝ REZ

PÔDORYSNÝ REZ V ÚROVNI SKRIŇ

PÔDORYSNÝ REZ V ÚROVNI OKIEN

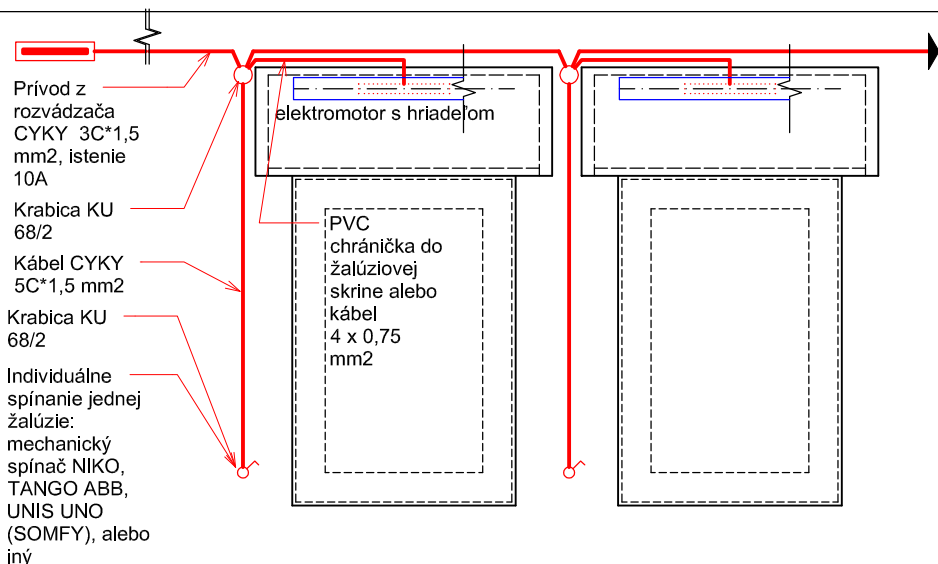
ZALOMENÉ (90 °) USPORIADANIE OKENNÝCH PÁSOV SO SKRIŇAMI PODOPRETÝMI MUROVANÝM STĽPOM - S PRIZNANÝMI VODIACIMI LIŠTAMI

<b>Názov projektu</b>		<b>RST ROLETY</b>	
Názov a miesto stavby: <b>Adresa</b>		Račianske Mýto 1/c., 831 02 Bratislava s.s.t.o. tel./fax.: +421 2 444 417 86	
Vypracoval : Projektant		rstrolety@rstrolety.sk, www.rstrolety.sk	
Obsah : <b>Zásady detailov lomených zostáv žaluziových skriň s murovanými nárožiami</b>		Zák. č. : ...	
		Dátum : február 2009	
		Č. výkresu : ARCHITEKTÚRA	
Mierka <b>1 : 10</b>		<b>KZ - 14</b>	

### POHĽAD Z INTERIÉRU

## INDIVIDUÁLNE DRÔTOVÉ OVLÁDANIE KAŽDEJ ŽALÚZIE SAMOSTATNE

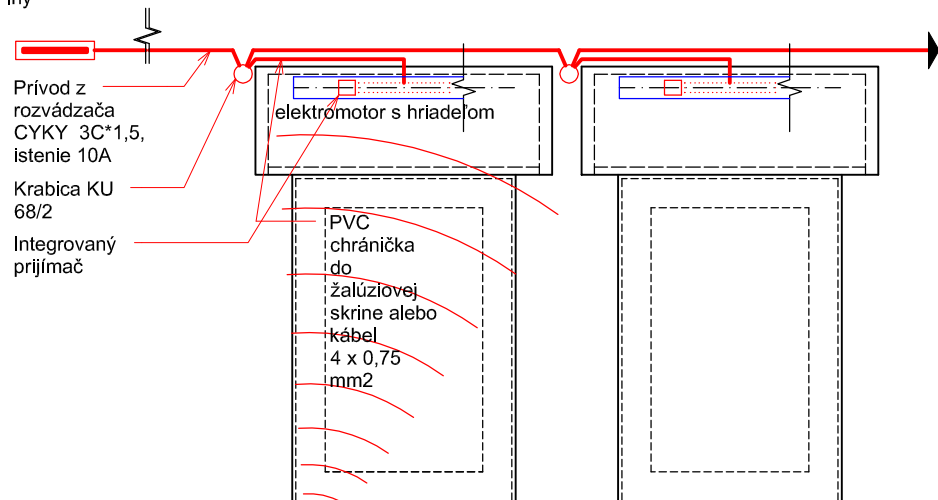
Maximálny počet žalúzií na jeden obvod  
(istič 10 A): 8 roliet



### POHĽAD Z INTERIÉRU

## OVLÁDANIE PRIJÍMAČMI - SPÍNAČMI, INTEGROVANÝMI V POHONE KAŽDEJ ŽALÚZIE, INDIVIDUÁLNYM ALEBO CENTRÁLNYM (SKUPINOVÝM) VYSIELAČOM

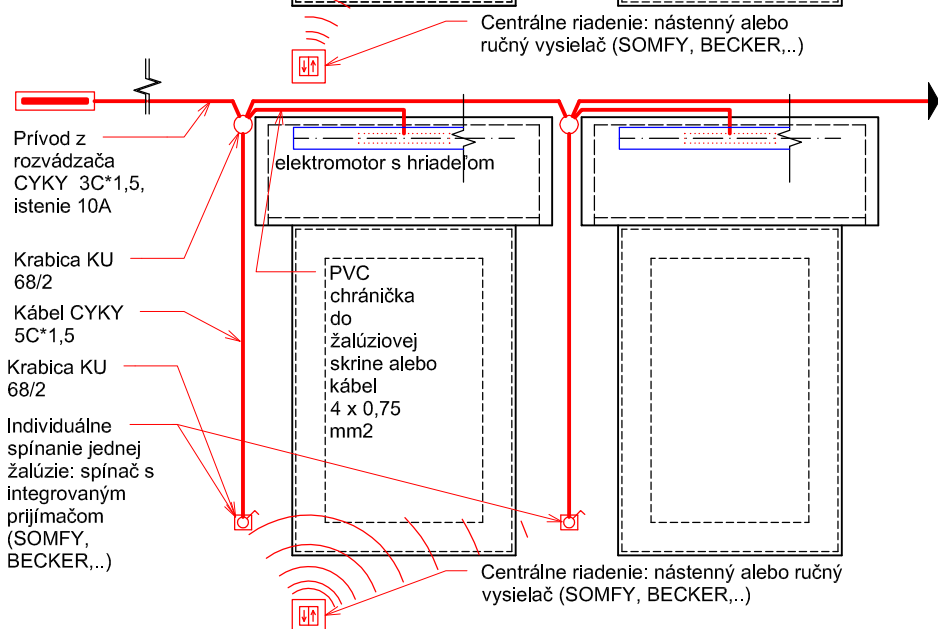
Maximálny počet žalúzií na jeden obvod  
(istič 10 A): 8 roliet



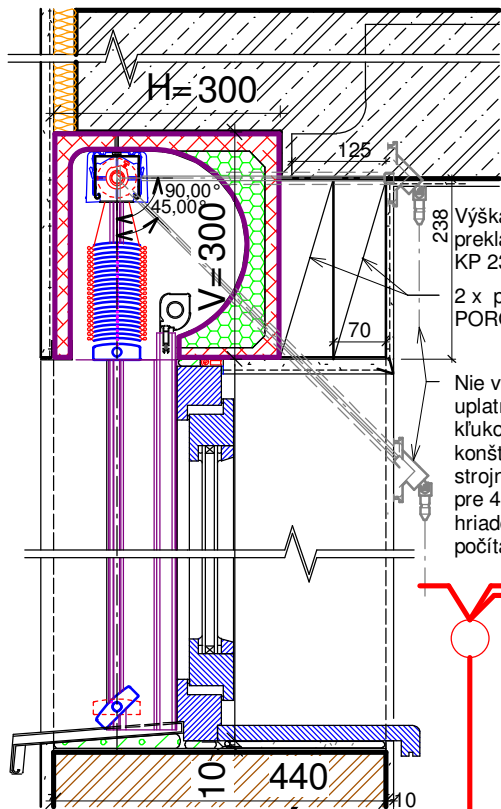
### POHĽAD Z INTERIÉRU

## KOMBINOVANÉ DIALKOVÉ RÁDIOVÉ A DRÔTOVÉ OVLÁDANIE KAŽDEJ ŽALÚZIE SAMOSTATNE, ALEBO SKUPINOVO, INDIVIDUÁLNYM ALEBO CENTRÁLNYM (SKUPINOVÝM) VYSIELAČOM

Maximálny počet žalúzií na jeden obvod  
(istič 10 A): 8 roliet

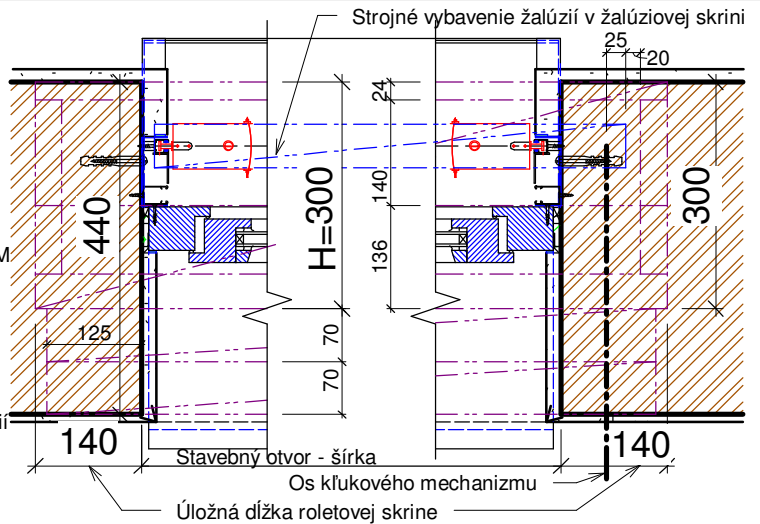


Názov projektu		<b>RST ROLETY</b> <small>S.S.T.O.</small>	
Názov a miesto stavby:	<b>Adresa</b>	Račianske Mýto 1/c., 831 02 Bratislava tel./fax.: +421 2 444 417 86 rstolety@rstolety.sk, www.rstolety.sk	
Vypracoval :	Projektant	Zák. č. :	...
Obsah :	<b>Zásady pre umiestnenie a konštr. úpravy elektrických a elektronických systémov ovládania (elektr. a rádiové ovl. el. motor. pohonov)</b>	Dátum :	február 2009
	Mierka <b>1 : 20</b>	Č. výkresu:	ARCHITEKTÚRA
			<b>KZ - 17</b>

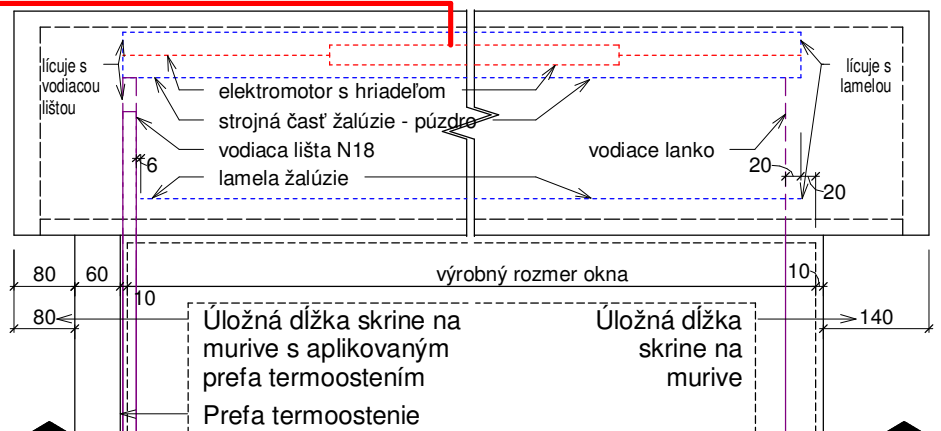


**ZVISLÝ REZ  
OKNOM m 1:10**

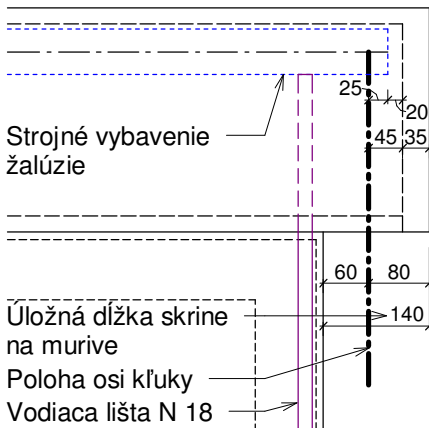
Výška predpätých prekladov POROTHERM KP 23,8  
2 x predpäté preklady POROTHERM KP 23,8  
Nie vždy je možné uplatniť ovládanie žalúzií kľukou bez konštrukčných úprav: strojné vybavenie je len pre 45° a 90° vývody hriadeľov - s tým treba počítať už v projekte!



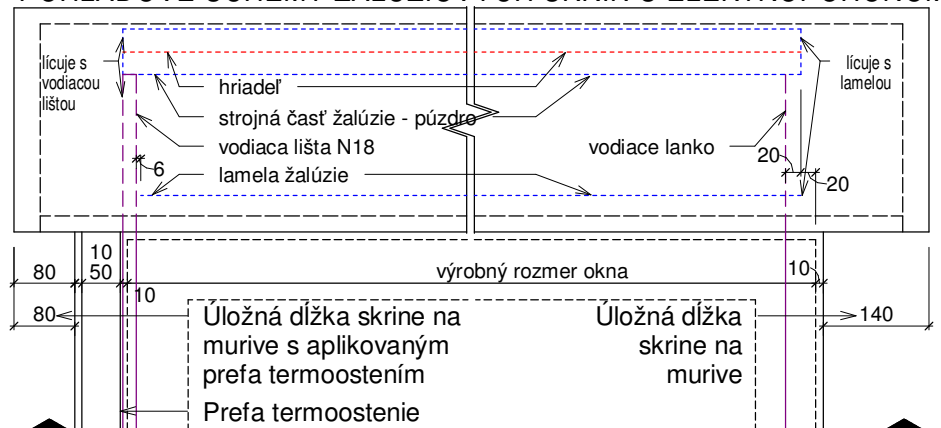
**PÔDORYS OKNA m 1:10**



VEDENIE LAMEL VODIACIMI LIŠTAMI V OSADENOM PREFA TERMOOSTENÍ  
VEDENIE LAMEL LANKOM POHLADOVÉ SCHÉMY ŽALÚZIOVÝCH SKRIŇ S ELEKTROPOHONOM



SKRIŇA S KĽUKOVÝM OVLÁDANÍM ŽALÚZIÍ S LANKOVÝM VEDENÍM ALEBO VODIACIMI LIŠTAMI - DETAIL NA STRANE KĽUKY



VEDENIE LAMEL VODIACIMI LIŠTAMI V OSADENOM PREFA TERMOOSTENÍ  
VEDENIE LAMEL LANKOM POHLADOVÉ SCHÉMY ŽALÚZIOVÝCH SKRIŇ S POHONOM KĽUKOU (DETAIL NA STRANE, KDE NIE JE KĽUKA)

Názov projektu		<b>RST ROLETY</b>	
Názov a miesto stavby: <b>Adresa</b>		Račianske Mýto 1/c., 831 02 Bratislava s.s.t.o. tel./fax.: +421 2 444 417 86 rstrolety@rstrolety.sk, www.rstrolety.sk	
Vypracoval : Projektant		Zák. č. : ...	Dátum : február 2009
Obsah : <b>Zásady pre umiestnenie a konštrukčné úpravy mechanických a elektromotorových systémov ovládania žalúzií</b>		Č. výkresu : ARCHITEKTÚRA	
	Mierka <b>1 : 10</b>	<b>KZ - 18</b>	