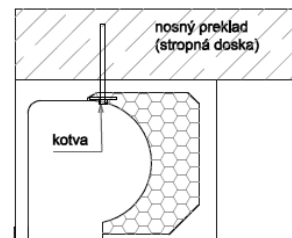
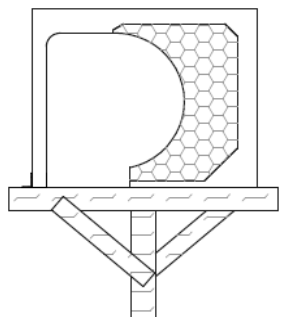


# Uloženie žalúziovej skrine

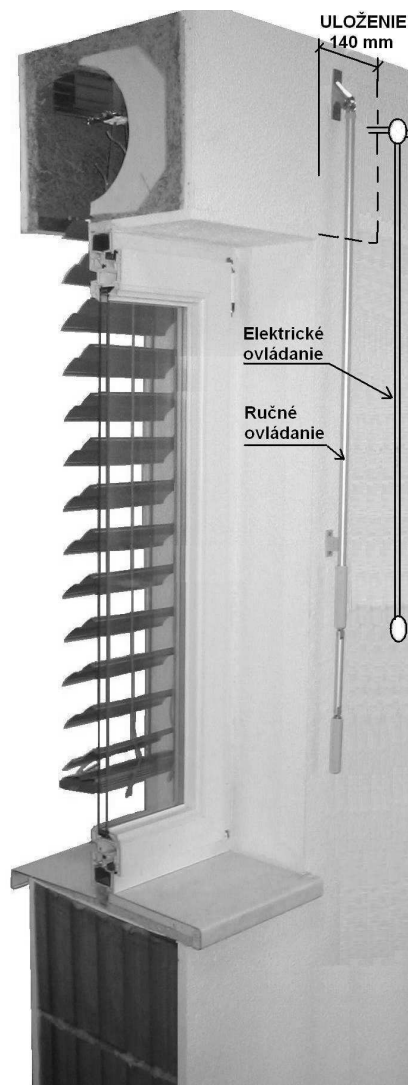
RST ROLETY



- Žalúziová skriňa je samonosná
- Nenahrádza nosný preklad
- Uloženie na nosné murivo 140 mm na obe strany do malty (možné zmeny uloženia upresní dodávateľ)
- Pri použití přefa ostenia je uloženie 80mm
- Skriňu osadiť vodorovne
- Skriňu po osadení podstojkovať, každý 1 m (vid'. obrázok)
- Nosný preklad nad skriňou nadimenzovať podľa statických výpočtov
- Pri šírke otvoru > 2000 mm musí byť skriňa kotvená do nosnej konštrukcie každých cca 800 mm (vid'. obrázok)
- Pri skriniach ktorých konce nie sú uložené na nosnom murive konzultujte ich kotvenie s dodávateľom

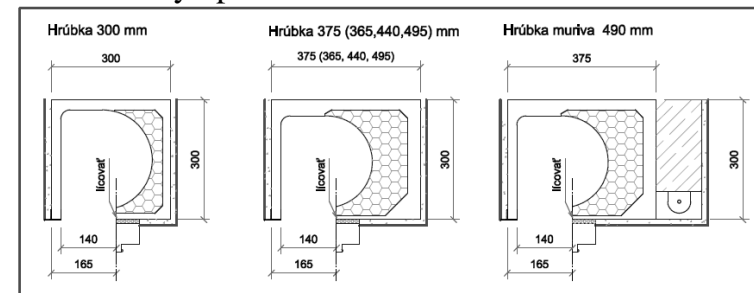
## Dôležité:

Všetky omietané plochy žalúziovej skrine a jej príslušenstvo musia byť opatrené stužujúcou omietkovou sieťkou s presahom 150-200 mm



## Zabudovanie okna:

1. Skontrolujte, či nie je poškodené přefa ostění (ak je osadené).
2. Pred osadením okien určiť umiestnenie vodiacich líšt. Ak budú zapustené v ostení a nie je osadené přefa ostění treba sekať drážky. Polohu a rozmery upresní dodávateľ žalúzií.



3. Je potrebné dodržať odstup vonkajšej hrany rámu okna od omietkovej lišty 140 mm (vid'. obrázok) = lícovať s hranou otvoru skrine.
4. Medzeru medzi rámom okna a skriňou vyplniť PU-penou.
5. Pri zameraní okien kontaktovať dodávateľa žalúzií

## Pred omietkami:

- Ručné ovládanie žalúzií – nie je nutná žiadna predpríprava.
- Elektrické ovládanie žalúzií – elektroinštaláciu pripravte podľa pokynov dodávateľa žalúzií.