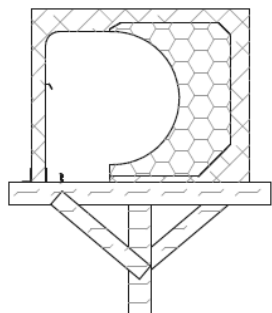


Uloženie roletovej skrine

RST ROLETY

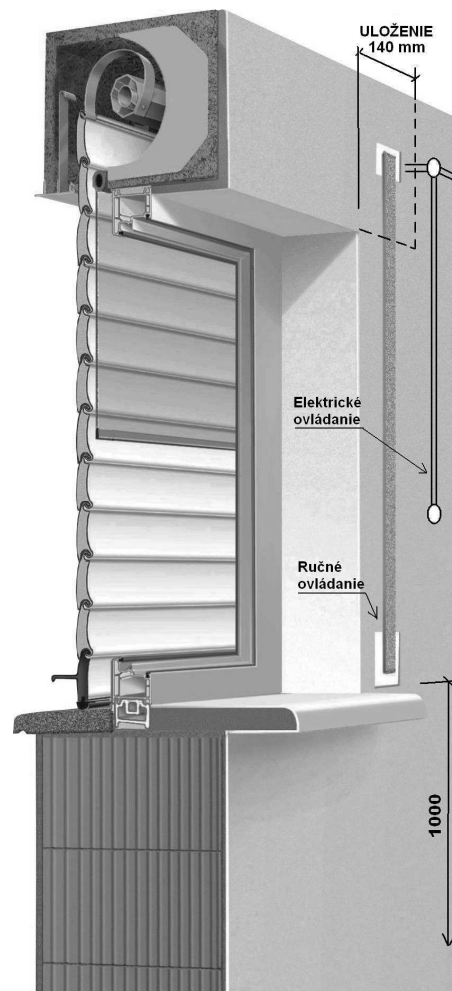


- Roletová skriňa je samonosná
- Nenahrádza nosný preklad
- Uloženie na nosné murivo 140 mm na obe strany do malty (možné zmeny uloženia upresní dodávateľ)
- Pri použití prefa ostenia je uloženie 80mm
- Skriňu osadiť vodorovne
- Skriňu po osadení podstojkovať, každý 1 m (viď. obrázok)
- Nosný preklad nad roletovou skriňou nadimenzovať podľa statických výpočtov
- Pri šírke otvoru > 2000 mm musí byť skriňa kotvená do nosnej konštrukcie každých cca 800 mm (viď. obrázok)
- Pri skriniach ktorých konce nie sú uložené na nosnom murive konzultujte ich kotvenie s dodávateľom



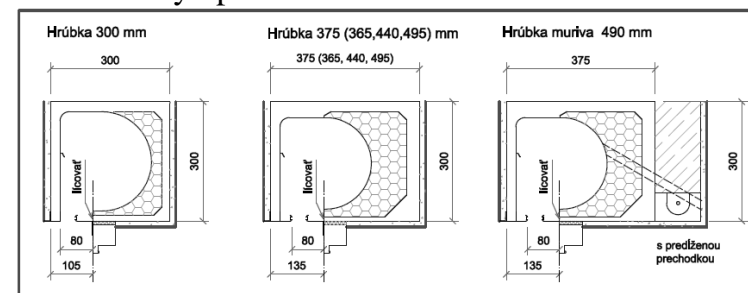
Dôležité:

Všetky omietané plochy roletovej skrine a jej príslušenstvo musia byť opatrené stužujúcou omietkovou sieťkou s presahom 150-200 mm



Zabudovanie okna:

1. Skontrolujte, či nie je poškodené prefa ostenie (ak je osadené).
2. Pred osadením okien určiť umiestnenie vodiacich líšt. Ak budú zapustené v ostení a nie je osadené prefa ostenie treba sekať drážky. Polohu a rozmery upresní dodávateľ roliet.



3. Je potrebné dodržať odstup vonkajšej hrany rámu okna od omietkovej lišty 80 mm (viď. obrázok) = lícovať s hranou otvoru skrine.
4. Medzeru medzi rámom okna a skriňou vyplniť PU-penou.
5. Pri zameraní okien kontaktovať dodávateľa roliet

Pred omietkami:

- Ručné ovládanie roliet - schránku pre navíjač ovládacej gurtne osadíte zvislo pod prechodkou vo výške cca 1000 mm od podlahy.
- Elektrické ovládanie roliet – elektroinštaláciu pripravte podľa pokynov dodávateľa roliet.
- Nepoužívaný otvor prechodky gurtne odporúčame zaslepiť, vyplniť PU-penou.