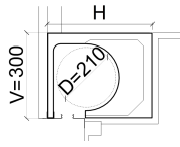



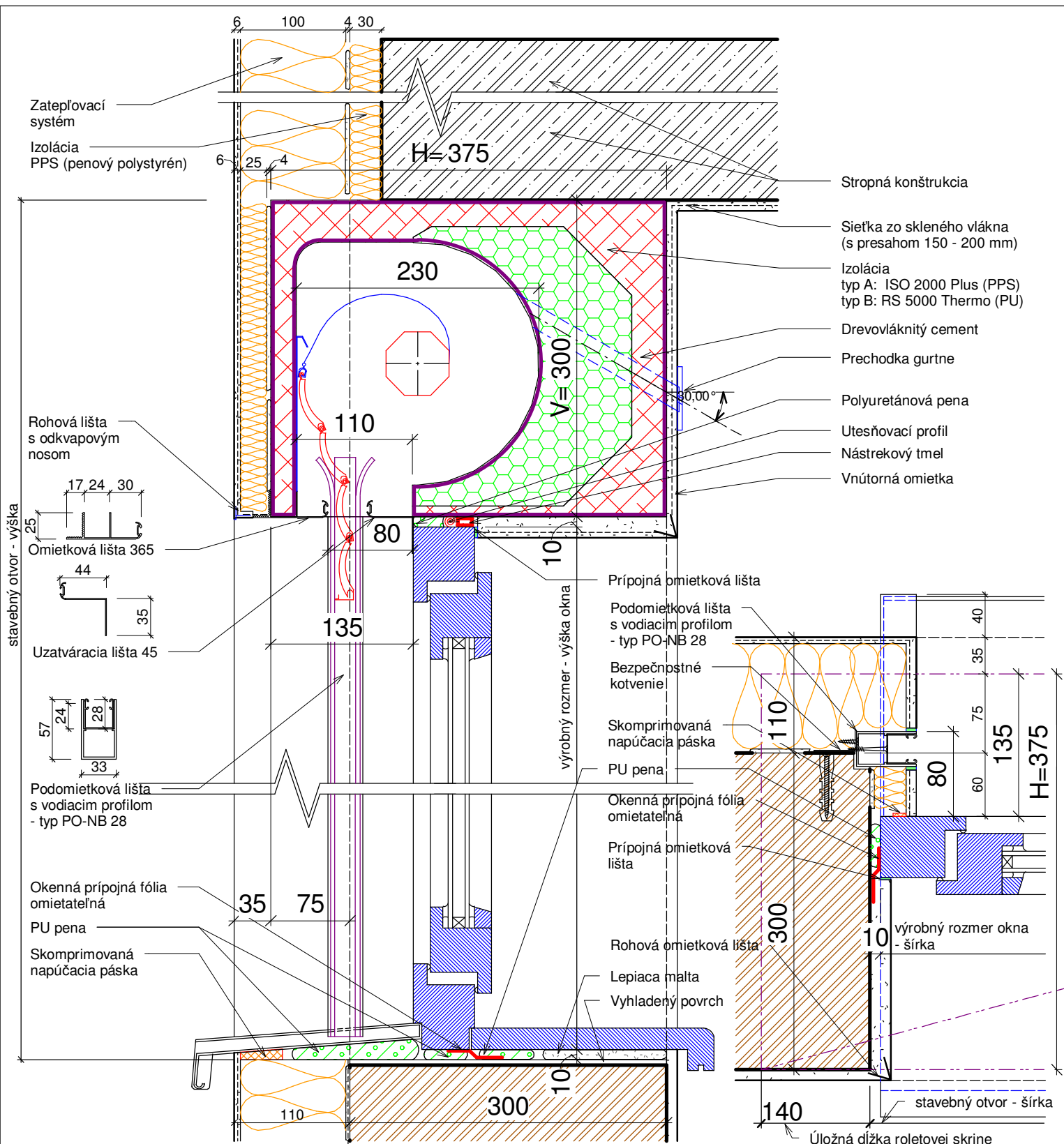


Objednacie rozmery v mm					
Roletové lamely (panciere)			Roletové skrine		
Typy lamiel (pancierov)	Popis	Rozmerové typy hriadeľov Ø mm	Rozmerové typy roletových skriň (hrúbka H v mm): 300, 365, 375, 440, 495		Max. plocha rolety v m ²
			Max. šírka rolety v mm	Max. plocha rolety v m ²	
					
			Využitelný priemer dutiny D (mm): 210		
			Maximálna výška krytia otvoru roletou pre využitelnú veľkosť dutiny = Ø 210 mm, typ hriadeľa a typ a šírku lamiel:		
P 52 	Hrúbka materiálu profilu:	0,80 mm	60	260	2000
	Plošná hmotnosť:	4,0 kg/m ²			
	Vysokokvalitný PVC profil				4,00
M 520 	Hrúbka materiálu profilu:	0,36 mm	60	270	3600
	Plošná hmotnosť:	3,1 kg/m ²			
	Hliníkový profil z valcovaného plechu vypenený PU penou				8,00
M 411 	Hrúbka materiálu profilu:	0,33 mm	60	300	3600
	Plošná hmotnosť:	3,45 kg/m ²			
	Hliníkový profil z valcovaného plechu vypenený PU penou				8,00

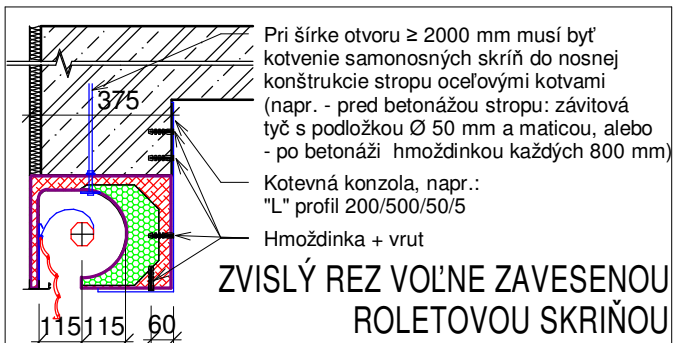


ZVISLÝ REZ OKNOM 1:5

PÔDORYS OKNA 1:5

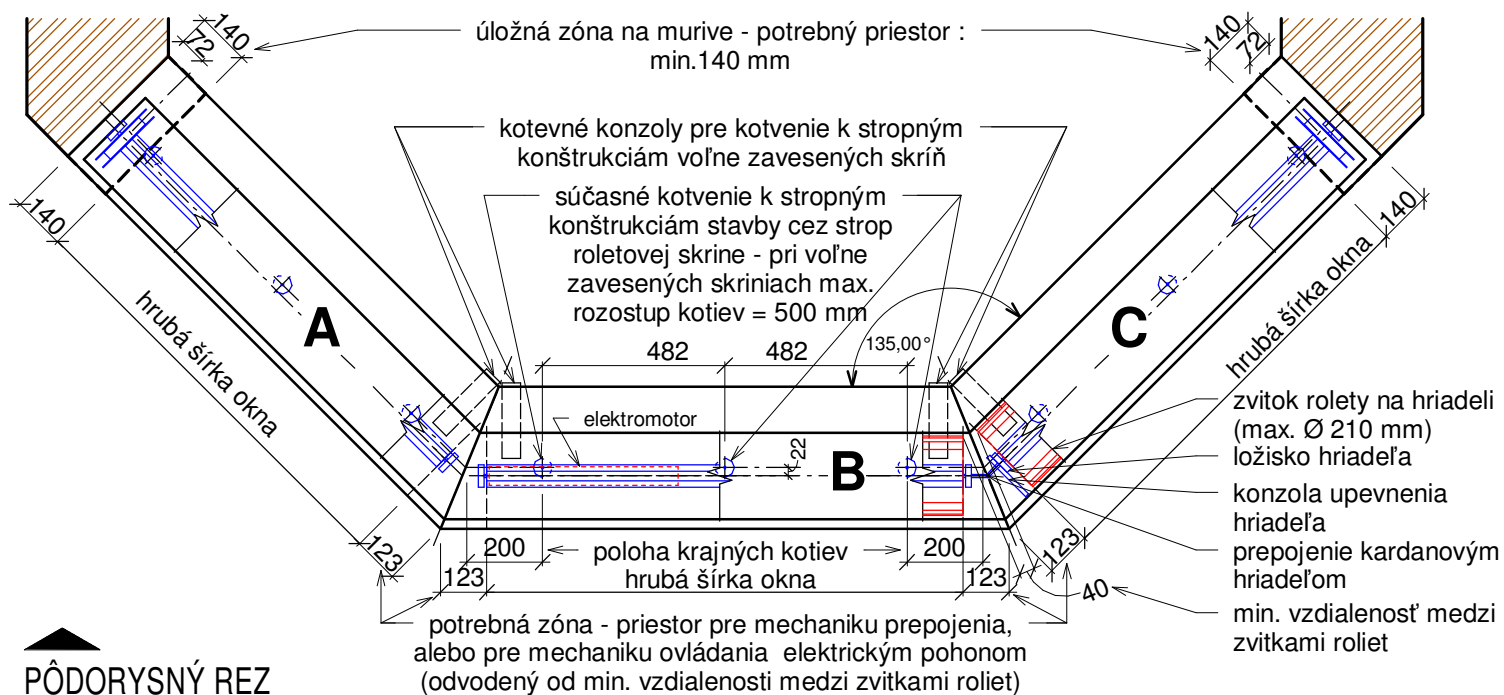
Tento principiálny detail predstavuje možnosti uplatnenia sortimentu firmy RST ROLETY s.s.r.o.. V konkrétnych prípadoch jeho využitia je potrebné použiť detailu prispôbiť podľa architektonických, statických a stavebnofyzikálnych požiadaviek a predpisov. Všetky kotviace a pripevňovacie prostriedky nie sú zobrazené.

Názov projektu		RST ROLETY s.s.r.o. Račianske Mýto 1/c., 831 02 Bratislava tel./fax.: +421 2 444 417 86 rstrolety@rstrolety.sk, www.rstrolety.sk
Názov a miesto stavby:	Adresa	
Vypracoval :	Projektant	Zák. č. : ...
Obsah :	Typ A (B) - 3. Zabudované samonos. skrine s izol. PPS (PU) pre rolety - hr. skrine =375 mm do muriva hr. 300 mm so zateplením hr. 100 mm	Dátum : február 2009
	Mierka 1 : 5	Č. výkresu : ARCHITEKTÚRA
		Det. - 03.2



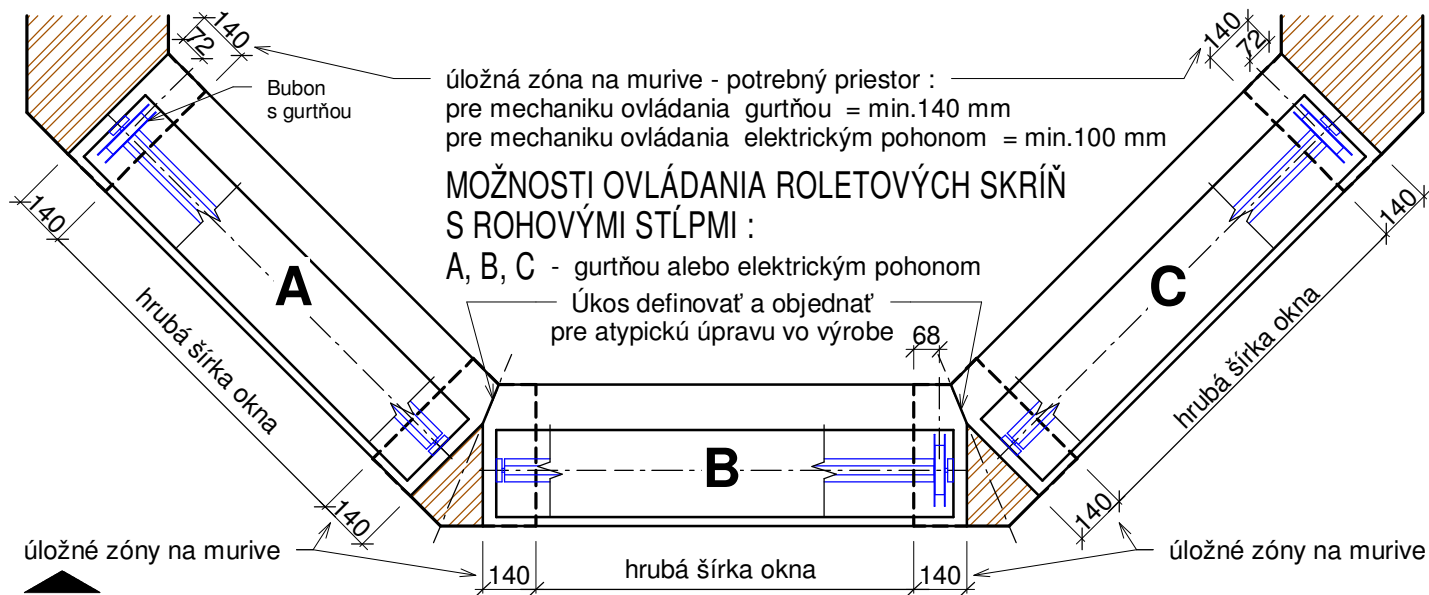
MOŽNOSTI OVLÁDANIA VOĽNE ZAVESENÝCH ROLETOVÝCH SKRIŇ:

- A - gurtňou alebo elektrickým pohonom
- B - spoločné ovládanie spriahnutím kardanovým hriadeľom alebo elektrickým pohonom
- C - gurtňou alebo elektrickým pohonom



PÔDORYSNÝ REZ

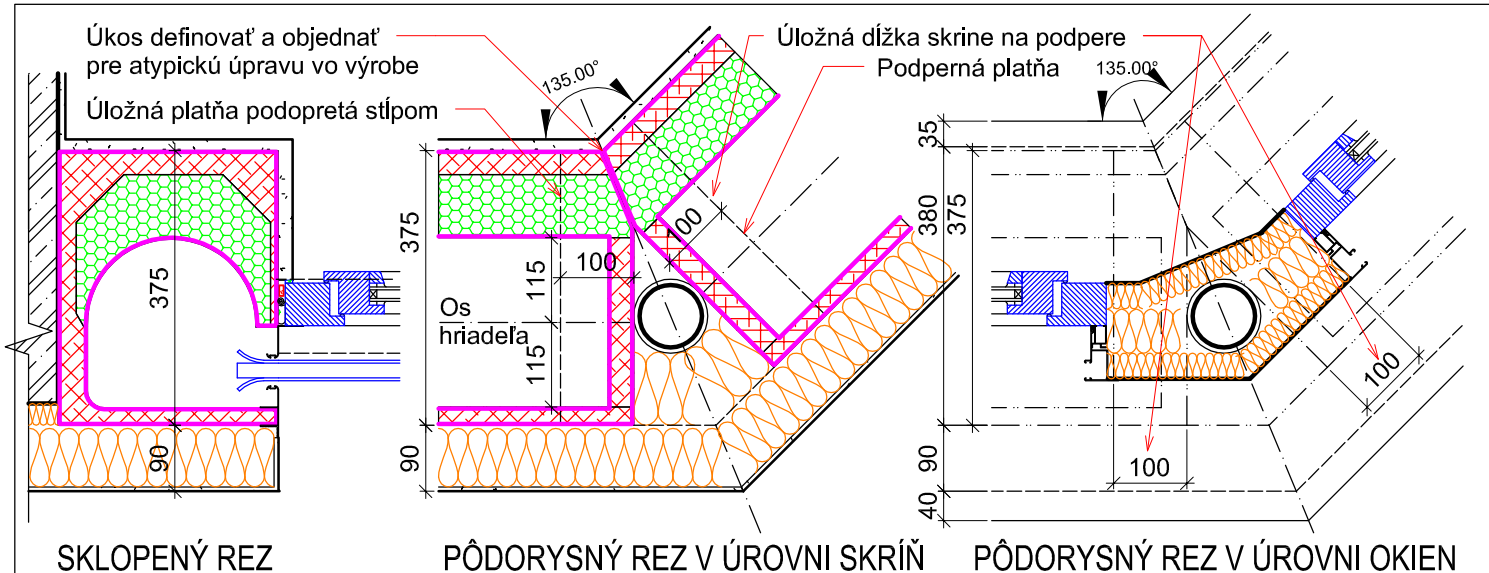
V ÚROVNI ROLETOVÝCH SKRIŇ - ZALOMENOU ZOSTAVOU VOĽNE ZAVESENÝCH ROLETOVÝCH SKRIŇ



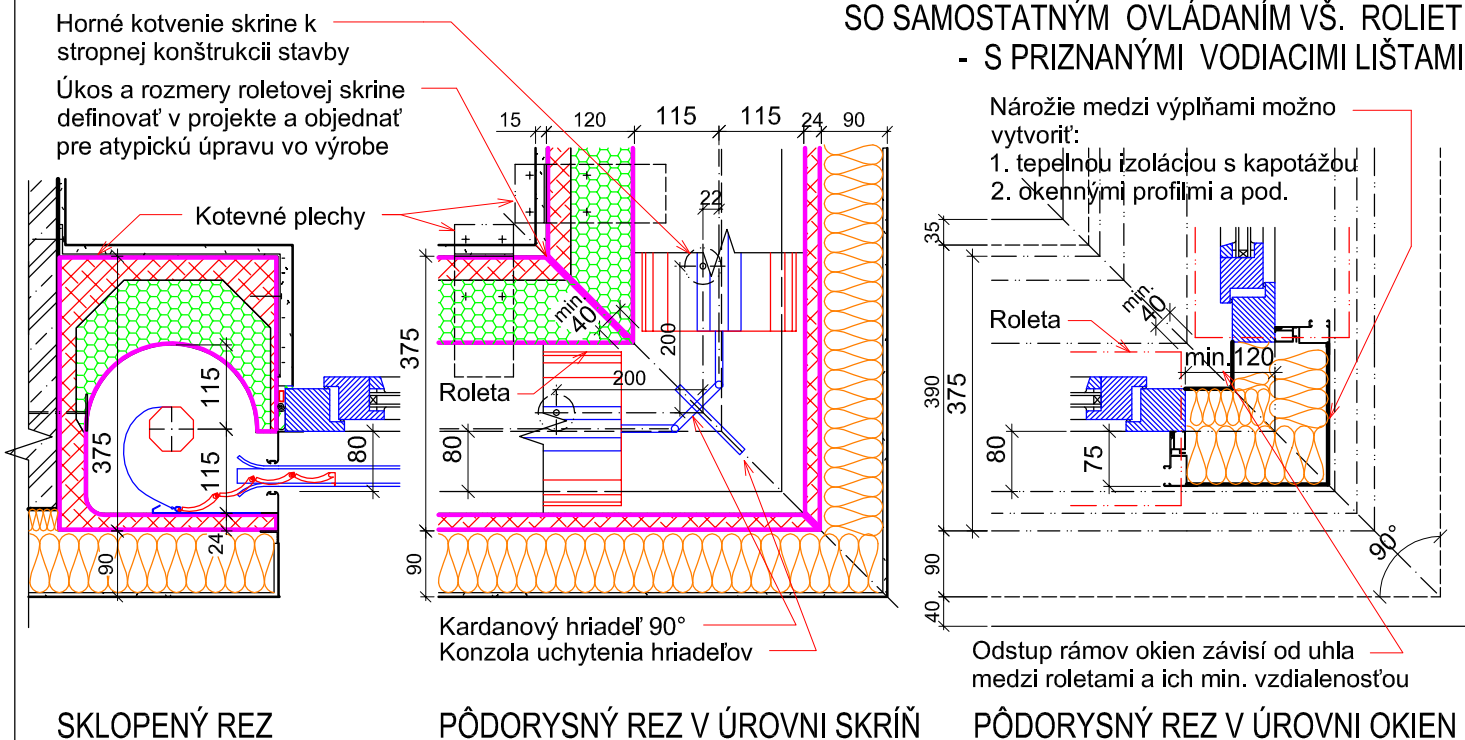
PÔDORYSNÝ REZ

V ÚROVNI ROLETOVÝCH SKRIŇ - ZALOMENOU ZOSTAVOU ROLETOVÝCH SKRIŇ S ROHOVÝMI STĽPMI

Názov projektu		RST ROLETY <small>s.s.t.o.</small>
Názov a miesto stavby: Adresa		
Vypracoval : Projektant		Zák. č. : ...
Obsah : Zásady a limity pre rozpony a úložné dĺžky lomených zostáv roletových skrií		Dátum : február 2009
Mierka 1 : 20		Č. výkresu : ARCHITEKTÚRA
KZ - 02		

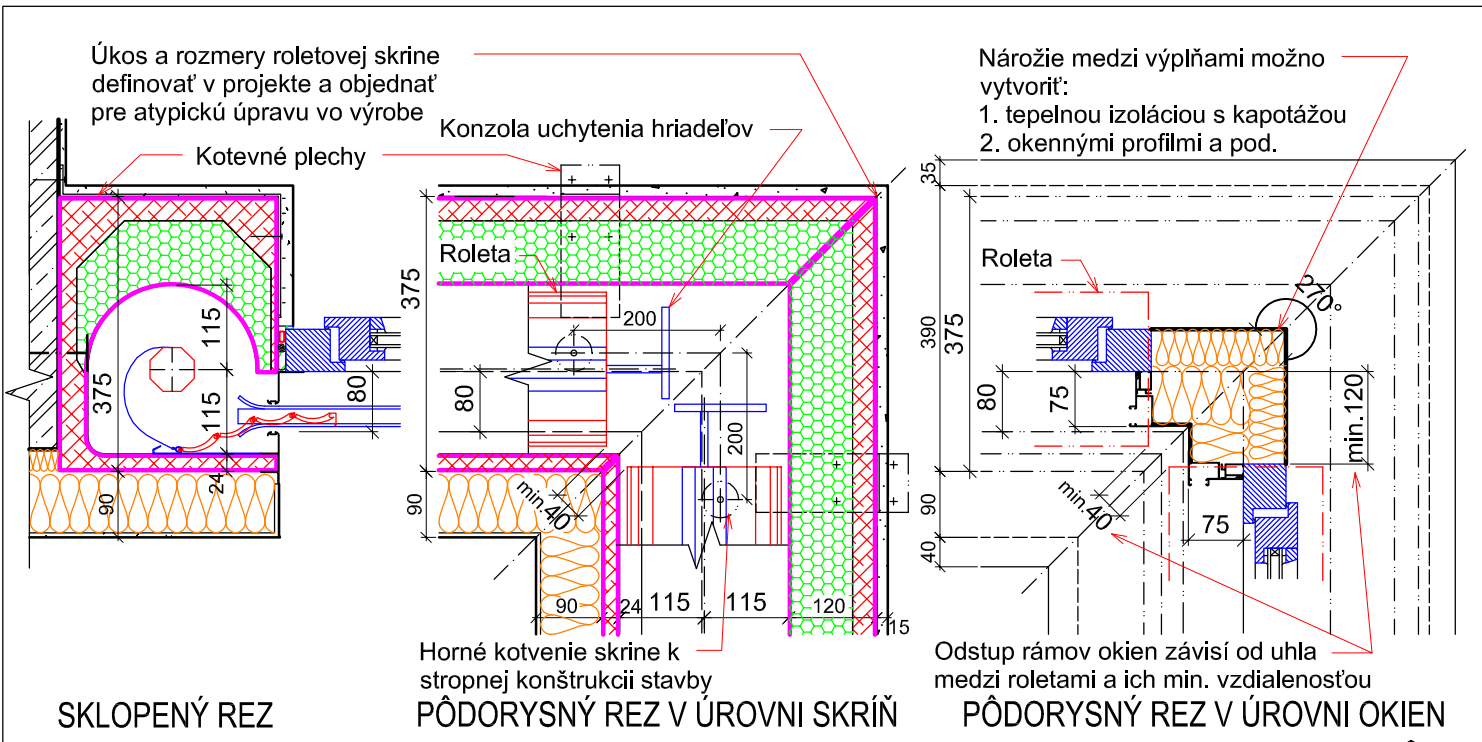


ZALOMENÉ (135 °) USPORIADANIE OKENNÝCH PÁSOV
SO SKRÍŇAMI PODOPRETÝMI ZATEPLENÝM STĽPOM
S PLATŇOVOU HLAVICOU
SO SAMOSTATNÝM OVLÁDANÍM VŠ. ROLIET
- S PRIZNANÝMI VODIACIMI LIŠTAMI

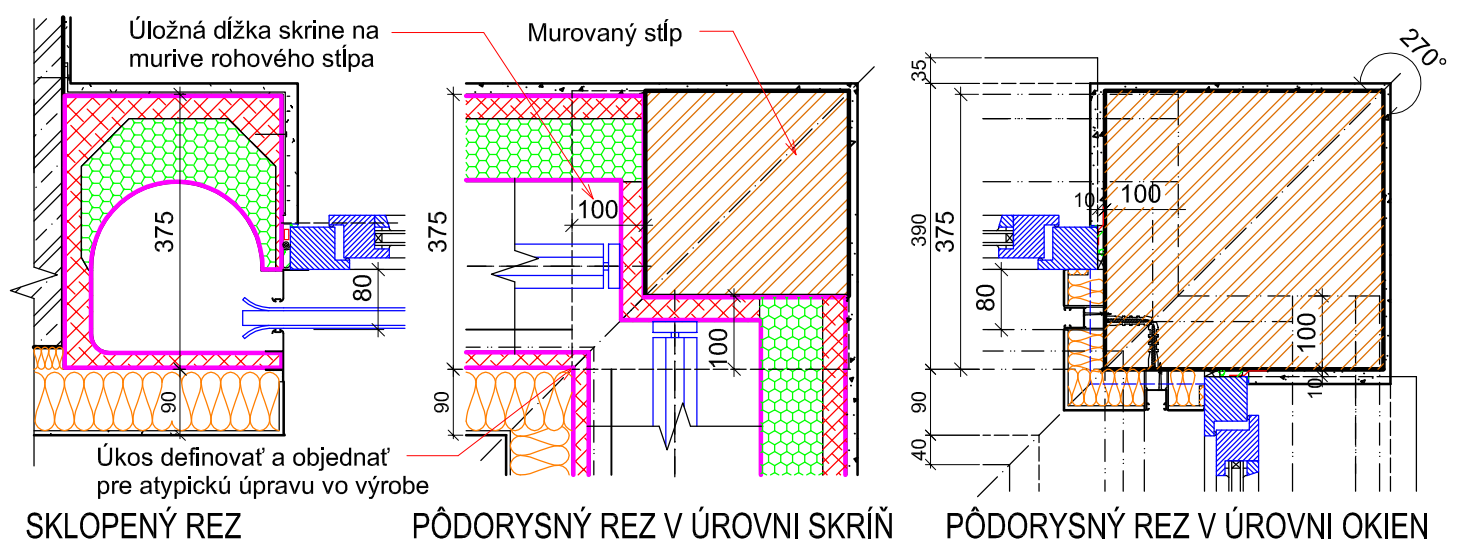


ZALOMENÉ (90°) USPORIADANIE OKENNÝCH PÁSOV
SO SKRÍŇAMI KOTVENÝMI K STROPU,
S NENOSNÝM ZATEPLENÝM NÁROŽÍM,
SO SPRIAHNUTÝM OVLÁDANÍM VŠ. ROLIET
- S PRIZNANÝMI VODIACIMI LIŠTAMI

Názov projektu		RST ROLETY <small>S.S.T.O.</small>	
Názov a miesto stavby: Adresa		Račianske Mýto 1/c., 831 02 Bratislava tel./fax.: +421 2 444 417 86 rstolety@rstolety.sk, www.rstolety.sk	
Vypracoval : Projektant		Zák. č. : ...	Dátum : február 2009
Obsah : Zásady detailov lomených zostáv roletových skríň bez murovaných nároží		Č. výkresu: ARCHITEKTÚRA	
	Mierka 1 : 10	KZ - 03	

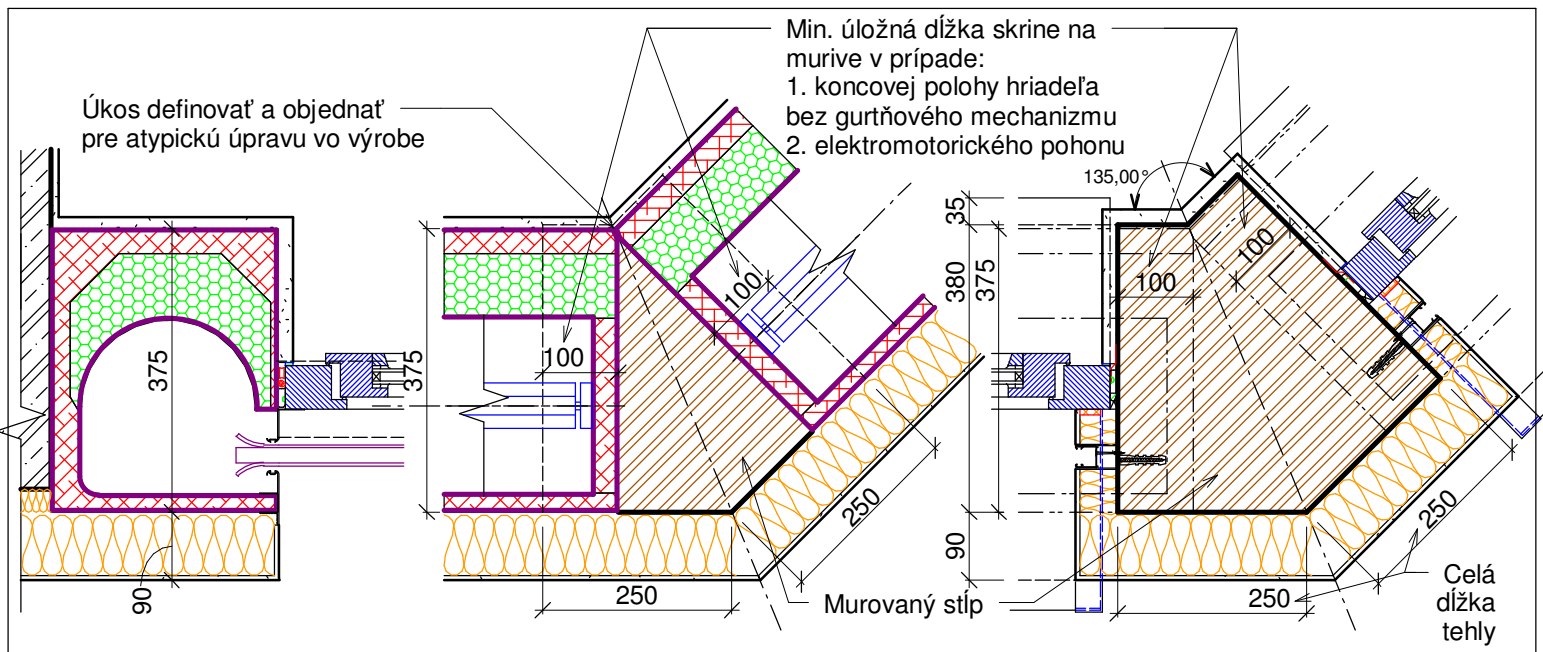


ZALOMENÉ (270°) USPORIADANIE OKENNÝCH PÁSOV SO SKRIŇAMI KOTVENÝMI K STROPU, S NENOSNÝM ZATEPLENÝM NÁROŽÍM, SO SAMOSTATNÝM OVLÁDANÍM VŠ. ROLIET - S PRIZNANÝMI VODIACIMI LIŠŤAMI

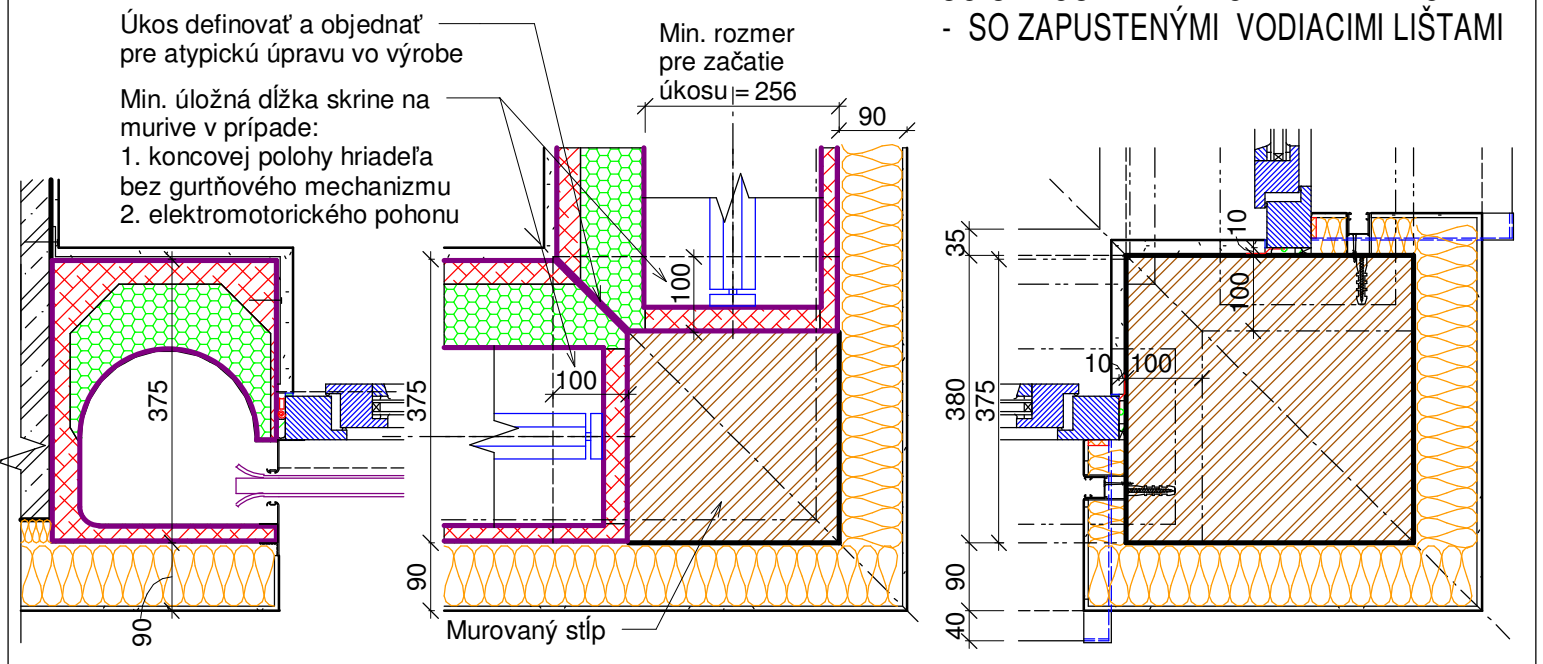


ZALOMENÉ (270°) USPORIADANIE OKENNÝCH PÁSOV SO SKRIŇAMI PODOPRETÝMI MUROVANÝM STĽPOM SO SAMOSTATNÝM OVLÁDANÍM ROLIET - SO ZAPUSTENÝMI VODIACIMI LIŠŤAMI

Názov projektu		RST ROLETY <small>S.S.T.O.</small>
Názov a miesto stavby:	Adresa	
Vypracoval :	Projektant	Zák. č. : ...
Obsah :	Zásady detailov lomených zostáv roletových skriň bez a s murovaným nárožím	Dátum : november 2009
	Mierka 1 : 10	Č. výkresu: ARCHITEKTÚRA
		KZ - 03.1



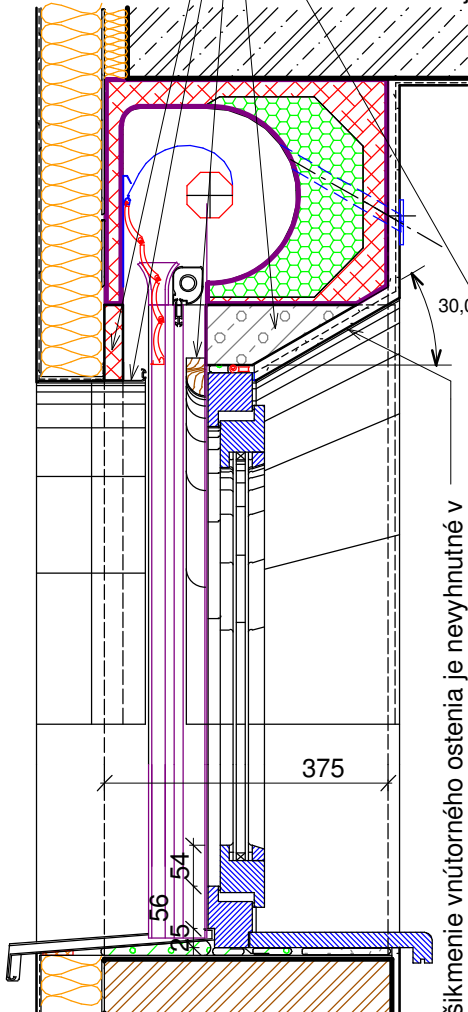
ZALOMENÉ (135 °) USPORIADANIE OKENNÝCH PÁSOV SO SKRIŇAMI PODOPRETÝMI MUROVANÝM STĽPOM SO SAMOSTATNÝM OVLÁDANÍM ROLIET - SO ZAPUSTENÝMI VODIACIMI LIŠTAMI



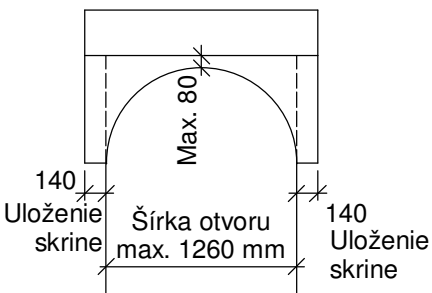
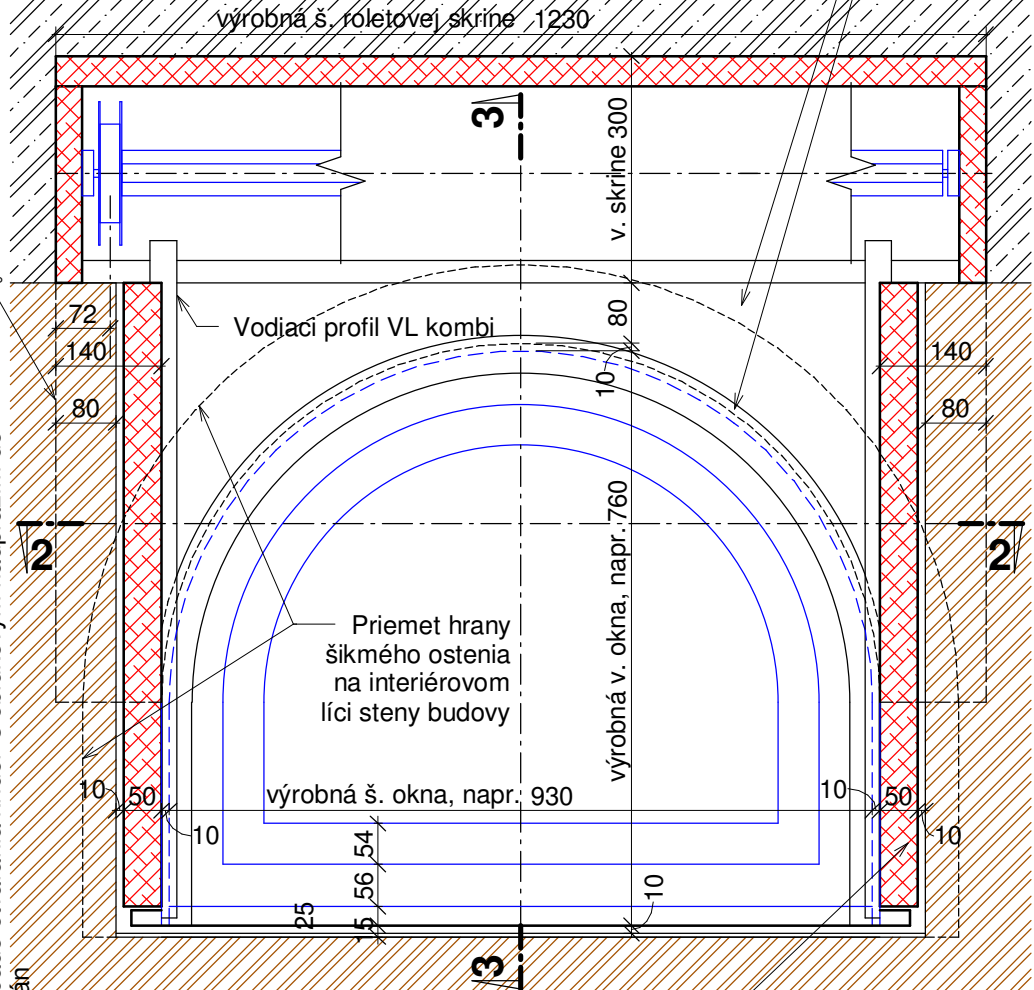
ZALOMENÉ (90 °) USPORIADANIE OKENNÝCH PÁSOV SO SKRIŇAMI PODOPRETÝMI MUROVANÝM STĽPOM SO SAMOSTATNÝM OVLÁDANÍM ROLIET - SO ZAPUSTENÝMI VODIACIMI LIŠTAMI

Názov projektu		RST ROLETY <small>s.s.t.o.</small>
Název a miesto stavby: Adresa Vypracoval : Projektant Obsah : Zásady detailov lomených zostáv roletových skriň s murovanými nárožiami		
Mierka 1 : 10		KZ - 04

Exteriérové čelo oblúka z drevocementovej dosky hr. 25 mm, vlepenej medzi termoostenia a roletovú skriňu
 Omietskova lišta, narezaná a vytvarovaná do oblúka
 Krycia drevená oblúčková lišta
 Interiérové oblúčkové nadpražie okna, vyrobené z :
 1. tvrdého polystyrénu, vlepeného medzi prefa termoostenia a roletovú skriňu, alebo
 2. pórobetónu, uloženého v kapse tehlového muriva a prefa termoostenia, alebo
 3. železobetónu, uloženého v kapse tehlového muriva a prefa termoostenia,
 z exteriérovej strany tepelne izolovaného 50 mm vrstvou PPS, vložennej do debnenia



Zošikmenie vnútorného ostenia je nevyhnutné v prípade otvárania krídel s oblúčkovým nadpražím do strán

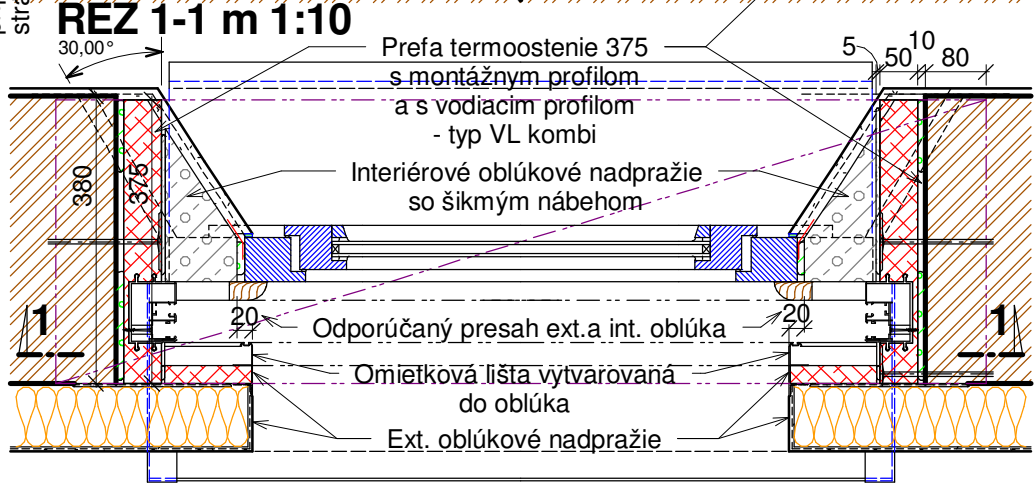


Typ s oblúčkovým nadpražím



Typ so segmentovým nadpražím

LIMITY



REZ 2-2 m 1:10

Názov projektu

Názov a miesto stavby:	Adresa
Vypracoval :	Projektant
Obsah :	Zásady a limity pre rozpony a úložné dĺžky roletových skriň pre výplne otvorov s oblúčkovým nadpražím

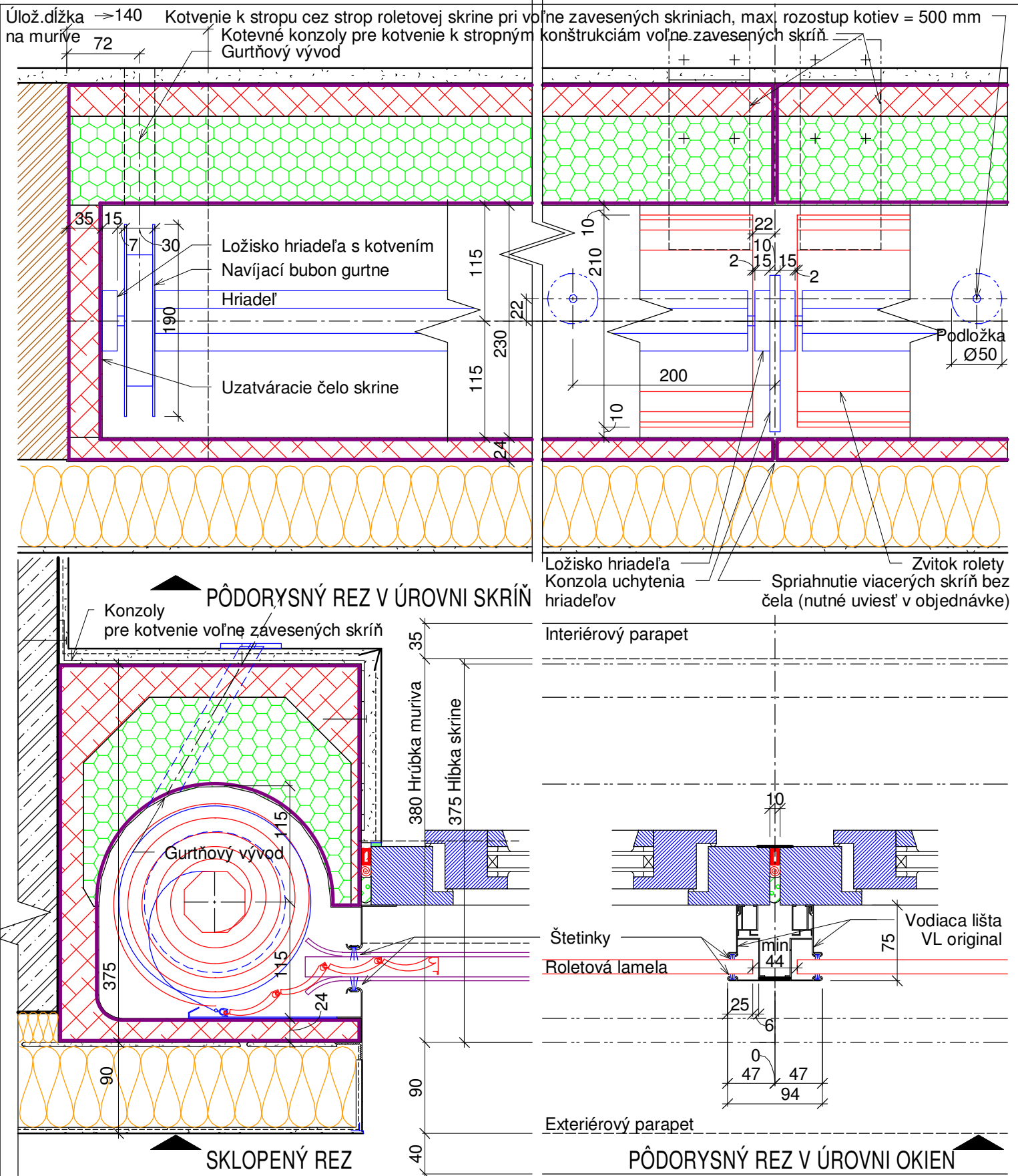
RST ROLETY

Račianske Mýto 1/c., 831 02 Bratislava s.s.t.o.
 tel./fax.: +421 2 444 417 86
 rstrolety@rstrolety.sk, www.rstrolety.sk

Zák. č. : ...
 Dátum : február 2009
 Č. výkresu : ARCHITEKTÚRA

Mierka
 1 : 10

KZ - 05



Keď nie je možné prekryť zakrývanú plochu otvoru ani najväčším prípustným rozmerom rolety, je nutné zakrývanú plochu nadrozmerného otvoru prekryť viacerými pásmi rolet. Rolety majú medzné hodnoty lamiel (max. šírka a max. plocha) uvedené v tab. 8.

Názov projektu

Názov a miesto stavby: **Adresa**

Vypracoval : Projektant

Obsah : **Zásady a limity pre umiestenie roletových skriň, vyplývajúce z ich strojného vybavenia**

Mierka
1 : 5

RST ROLETY

Račianske Mýto 1/c., 831 02 Bratislava s.s.t.o.
tel./fax.: +421 2 444 417 86
rstrolety@rstrolety.sk, www.rstrolety.sk

Zák. č. : ...

Dátum : február 2009

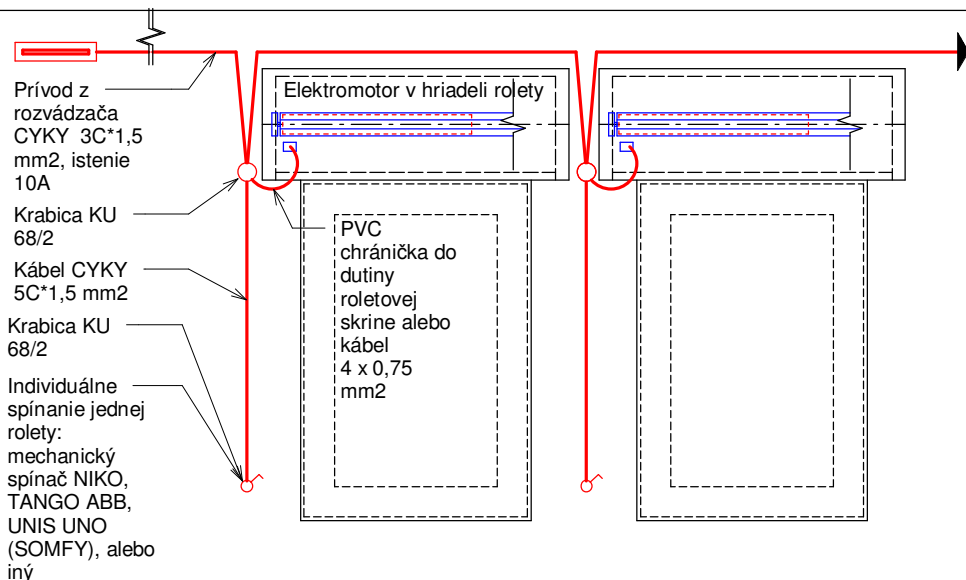
Č. výkresu : ARCHITEKTÚRA

KZ - 09

POHĽAD Z INTERIÉRU

INDIVIDUÁLNE DRÔTOVÉ OVLÁDANIE KAŽDEJ ROLETY SAMOSTATNE

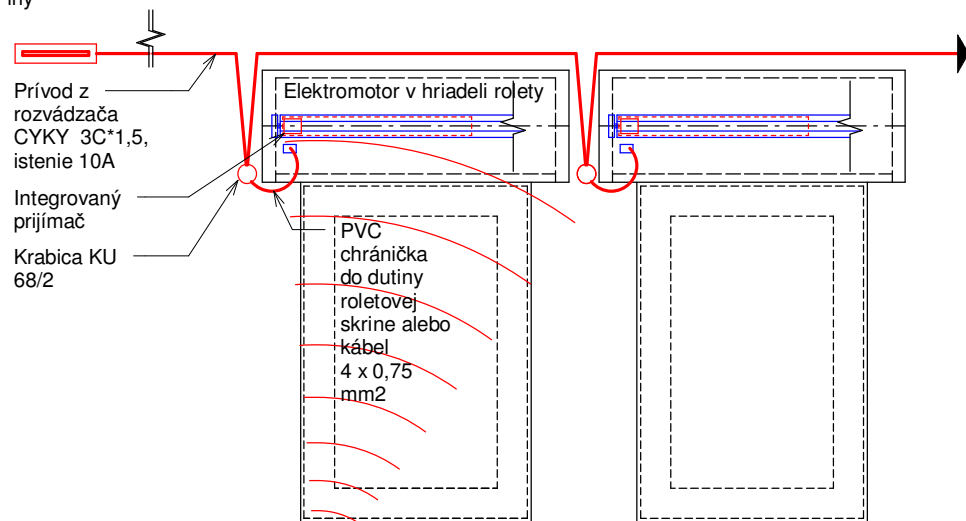
Maximálny počet roliet na jeden obvod (istič 10 A): 8 roliet



POHĽAD Z INTERIÉRU

OVLÁDANIE PRIJÍMAČMI - SPÍNAČMI, INTEGROVANÝMI V POHONE KAŽDEJ ROLETY, INDIVIDUÁLNYM ALEBO CENTRÁLNYM (SKUPINOVÝM) VYSIELAČOM

Maximálny počet roliet na jeden obvod (istič 10 A): 8 roliet

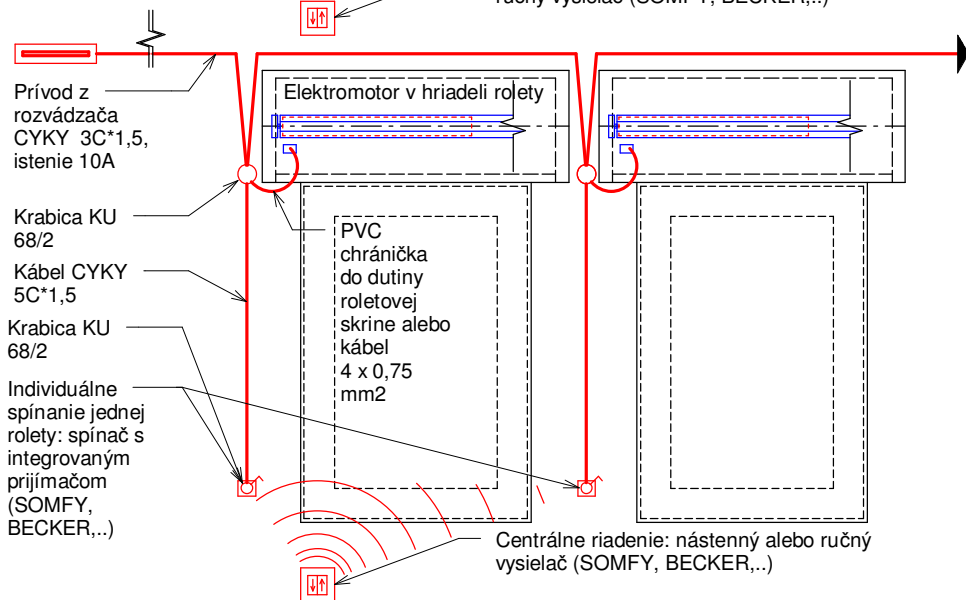


Centrálne riadenie: nástenný alebo ručný vysieláč (SOMFY, BECKER,..)

POHĽAD Z INTERIÉRU

KOMBINOVANÉ DIALKOVÉ RÁDIOVÉ A DRÔTOVÉ OVLÁDANIE KAŽDEJ ROLETY SAMOSTATNE, ALEBO SKUPINOVO, INDIVIDUÁLNYM ALEBO CENTRÁLNYM (SKUPINOVÝM) VYSIELAČOM

Maximálny počet roliet na jeden obvod (istič 10 A): 8 roliet



Centrálne riadenie: nástenný alebo ručný vysieláč (SOMFY, BECKER,..)

Názov projektu

Názov a miesto stavby: **Adresa**

Vypracoval : Projektant

Obsah : **Zásady pre umiestnenie a konštr. úpravy elektrických a elektronick. systémov ovládania (elektr. a rádiové ovl. el.motor. pohonov)**

Mierka
1 : 20

RST ROLETY

Račianske Mýto 1/c., 831 02 Bratislava s.s.t.o.
tel./fax.:+421 2 444 417 86
rstrolety@rstrolety.sk, www.rstrolety.sk

Zák. č. : ...

Dátum : február 2009

Č. výkresu : ARCHITEKTÚRA

KZ - 11