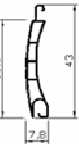
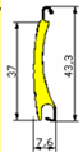
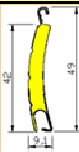


tab. 9

## Tabuľka parametrov pre rolety do predsadených roletových skriň typu ALUKON, ALUPROF

Objednacie rozmery v mm											
Roletové lamely (panciere)			Roletové skrine								
Typy lamiel (pancierov)	Popis		Rozmerové typy hriadeľov Ø mm	Rozmerové typy roletových skriň						Max. šírka krytia otvoru roletou v mm	Max. plocha krytia otvoru roletou v m <sup>2</sup>
				125	138	150	165	180	205		
				Výška krytia otvoru roletou							
<b>P 37</b> 	Hrúbka materiálu profilu:	0,70 mm	40	1210	1540	1970	2390	3120	2000	2,70	
	Plošná hmotnosť:	3,6 kg/m <sup>2</sup>	*60	770	1140	1790	2300	3070			
	Vysokokvalitný PVC profil										
<b>M 317</b> 	Hrúbka materiálu profilu:	0,30 mm	40	1250	1600	2090	2720	3260	4350	2900	6,50
	Plošná hmotnosť:	2,8 kg/m <sup>2</sup>	*60	880	1320	1800	2350	3060	4170		
	Hliníkový profil z valcovaného plechu vypenený PU penou										
<b>M 411</b> 	Hrúbka materiálu profilu:	0,33 mm	40							3600	8,00
	Plošná hmotnosť:	3,45 kg/m <sup>2</sup>	60	780	870	1210	1620	2020	2930		
	Hliníkový profil z valcovaného plechu vypenený PU penou										

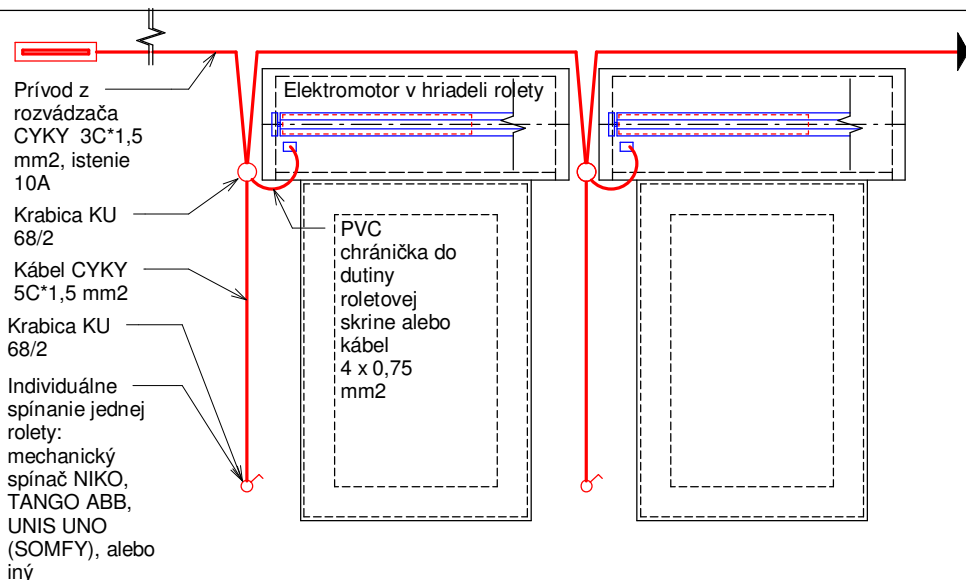
\* hriadeľ „60“ sa používa pri roletách s plochou ≥ 3,0m<sup>2</sup>

údaje v tejto tabuľke neplatia, pokiaľ sa použije s roletou aj integrovaná rolovacia sieťka proti hmyzu.

## POHĽAD Z INTERIÉRU

### INDIVIDUÁLNE DRÔTOVÉ OVLÁDANIE KAŽDEJ ROLETY SAMOSTATNE

Maximálny počet roliet na jeden obvod  
(istič 10 A): 8 roliet



## POHĽAD Z INTERIÉRU

### OVLÁDANIE PRIJÍMAČMI - SPÍNAČMI, INTEGROVANÝMI V POHONE KAŽDEJ ROLETY, INDIVIDUÁLNYM ALEBO CENTRÁLNYM (SKUPINOVÝM) VYSIELAČOM

Maximálny počet roliet na jeden obvod  
(istič 10 A): 8 roliet

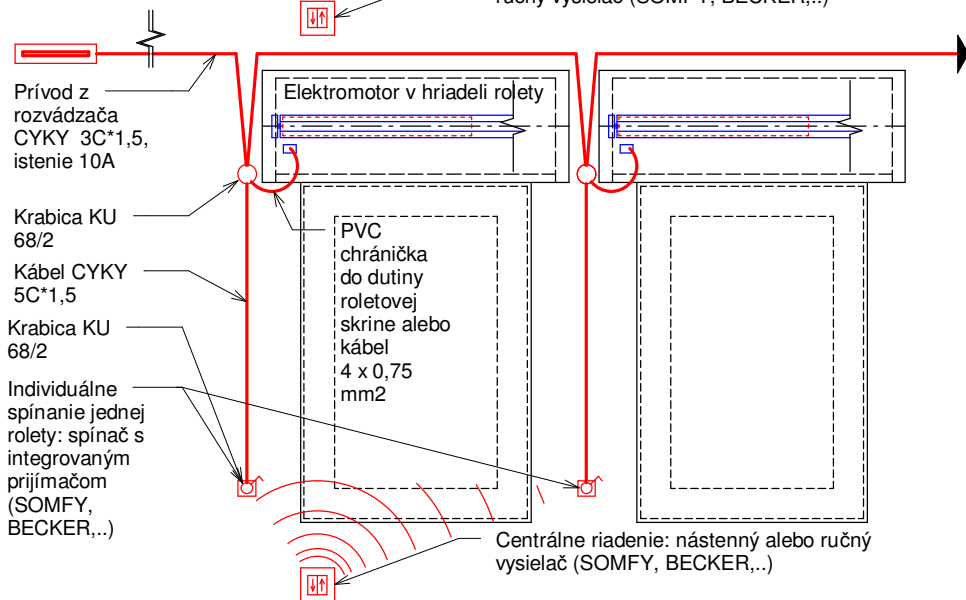


Centrálné riadenie: nástenný alebo  
ručný vysielač (SOMFY, BECKER,...)

## POHĽAD Z INTERIÉRU

### KOMBINOVANÉ DIALKOVÉ RÁDIOVÉ A DRÔTOVÉ OVLÁDANIE KAŽDEJ ROLETY SAMOSTATNE, ALEBO SKUPINOVO, INDIVIDUÁLNYM ALEBO CENTRÁLNYM (SKUPINOVÝM) VYSIELAČOM

Maximálny počet roliet na jeden obvod  
(istič 10 A): 8 roliet



Centrálné riadenie: nástenný alebo ručný  
vysielač (SOMFY, BECKER,...)

## Názov projektu

Názov  
a miesto stavby: **Adresa**

Vypracoval : Projektant

Obsah : **Zásady pre umiestnenie a konštr.  
úpravy elektrických a elektronick.  
systémov ovládania (elektr. a  
rádiové ovl. el.motor. pohonov)**

Mierka  
**1 : 20**

# RST ROLETY

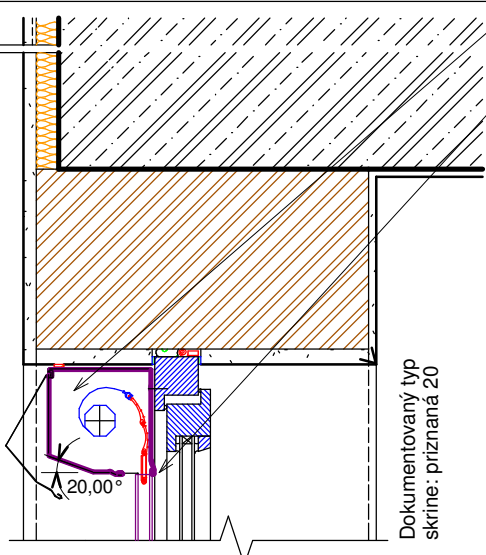
Račianske Mýto 1/c., 831 02 Bratislava  
tel./fax.: +421 2 444 417 86  
rstrolety@rstrolety.sk, www.rstrolety.sk

Zák. č. : ...

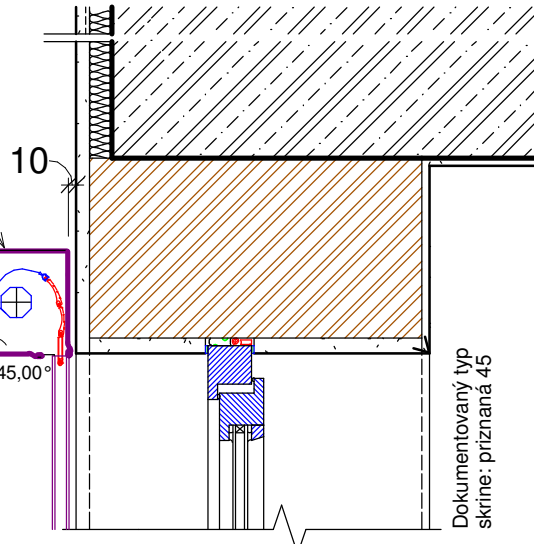
Dátum : február 2009

Č. výkresu : ARCHITEKTÚRA

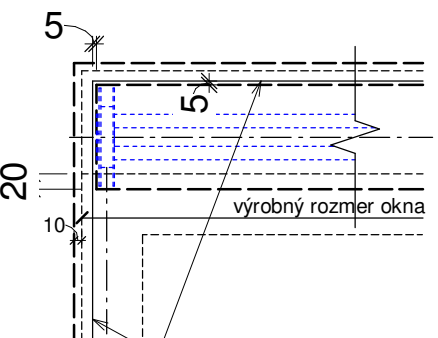
## KZ - 11



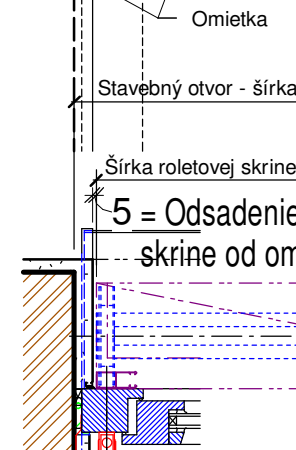
1. Veľkostný sortiment roletových skriň v závislosti od výšky otvoru a druhu lamiel roliet - viď tab. 9
2. Predomietkové priznané roletové skrine, osadené na jestvujúce okná bez akýchkoľvek opatrení majú takmer vždy za následok zasahovanie do priestoru okenného otvoru.
3. Preto sa odporúča zvoliť nasledovné možnosti:
4. Roletovú skriňu umiestniť nad horné ostenie pred stavebný otvor: odvod vody z fasády je možné zabezpečiť buď odsadením skrine od fasády o 10 mm a vodu zvieť poza skriňu, alebo vytvorením šikmej plochy klinom nad skriňou pre odvod vody ponad skriňu
5. Roletovú skriňu umiestniť na okenný rám, ktorý má v oblasti horného nadpražia rozširovací profil.



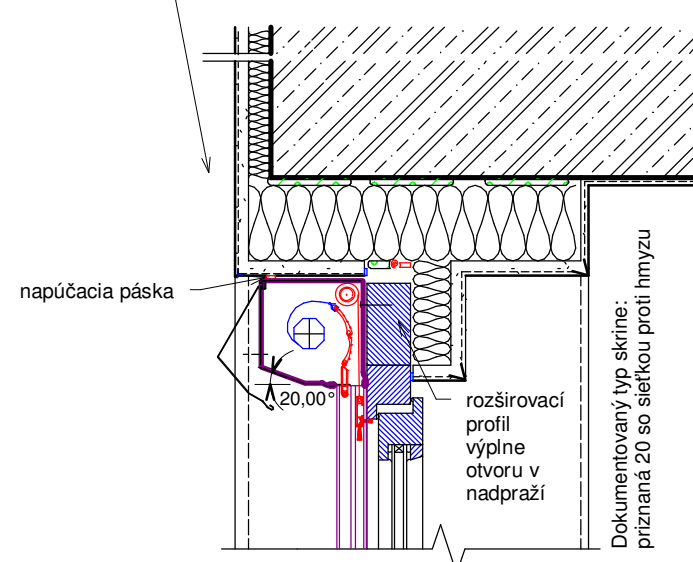
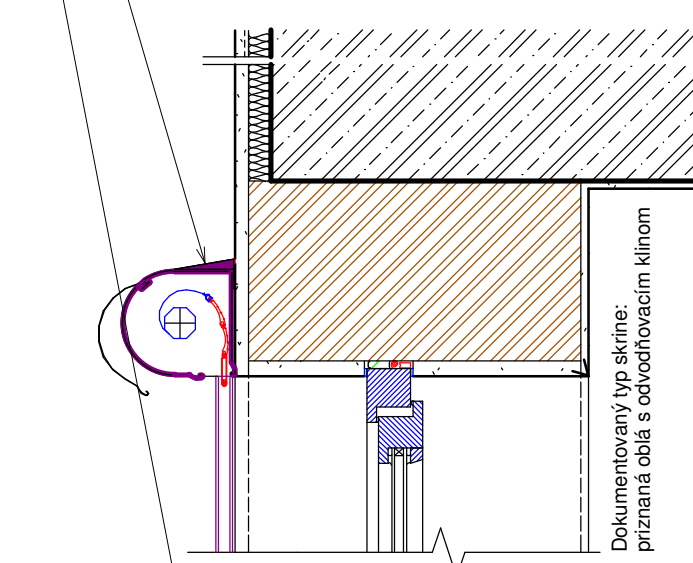
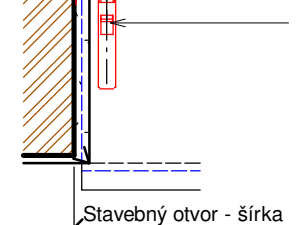
**MOŽNOSTI A SÚVISLOSTI OSADENIA PREDSEDENÝCH PRIZNANÝCH ROLETOVÝCH KOVOVÝCH SKRIŇ VO ZVISLOM REZE m 1:10**



**POHL'AD m 1:10**



**PÔDORYS m 1:10**



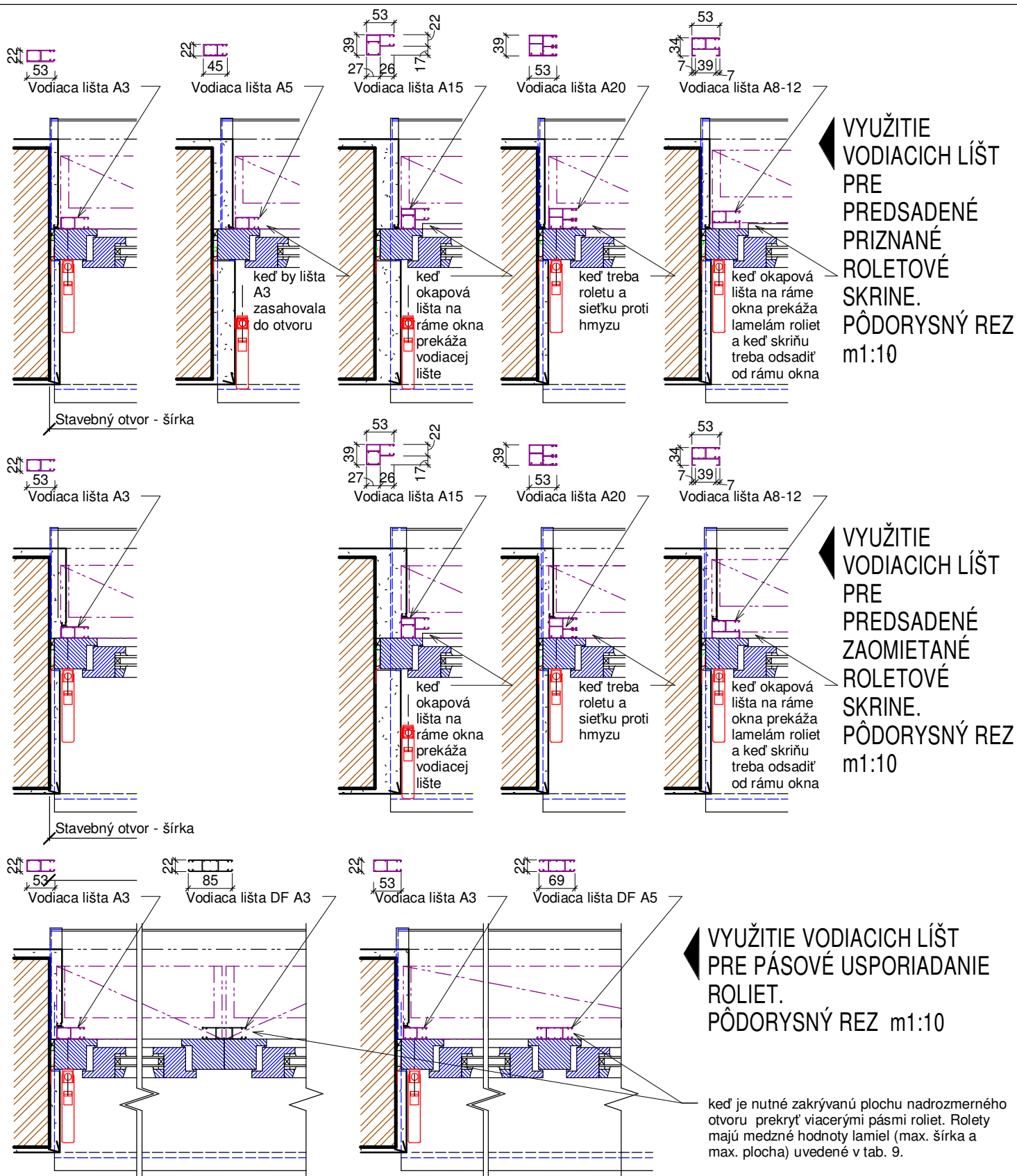
**ODSADENIE PREDSEDENÝCH PREDOMIETKOVÝCH ROLETOVÝCH KOVOVÝCH SKRIŇ OD OSTENIA**

<b>Názov projektu</b>	
Názov a miesto stavby:	<b>Adresa</b>
Vypracoval :	Projektant
Obsah :	<b>Zásady a limity pre detaily roletových systémov s predsadenými priznanými roletovými skriňami</b>

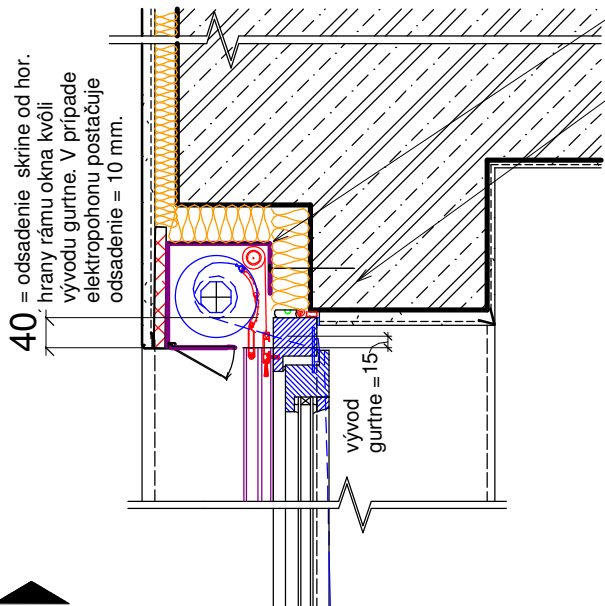
<b>RST ROLETY</b>	
Račianske Mýto 1/c., 831 02 Bratislava s.s.t.o. tel./fax.: +421 2 444 417 86 rstrolety@rstrolety.sk, www.rstrolety.sk	
Zák. č. :	...
Dátum :	február 2009
Č. výkresu :	ARCHITEKTÚRA

Mierka  
**1 : 10**

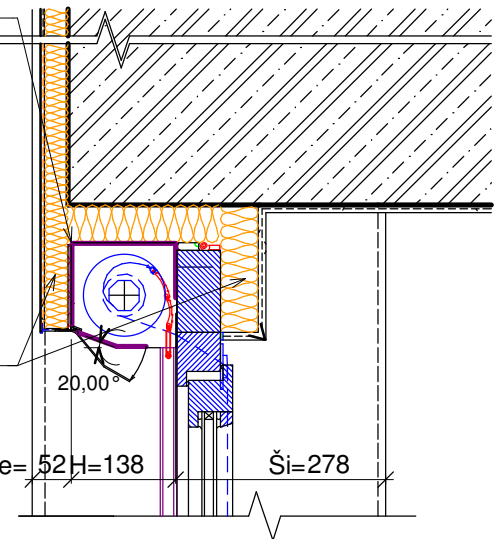
**KZ - 20**



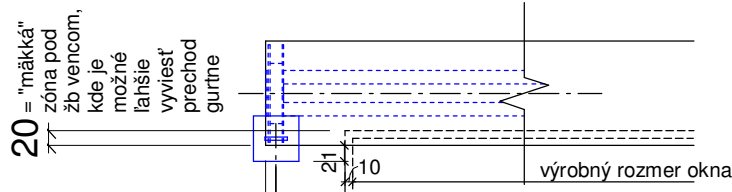
<b>Názov projektu</b>		<b>RST ROLETY</b> <small>SSTO.</small>
Názov a miesto stavby: <b>Adresa</b> Vypracoval : Projektant : Obsah : <b>Predsadené vodiace lišty - typy a možnosti ich uplatnenia pre predsadené priznané i predsadené podomietkové roletové skrine</b>		
Mierka <b>1 : 10</b>		<b>KZ - 21</b>



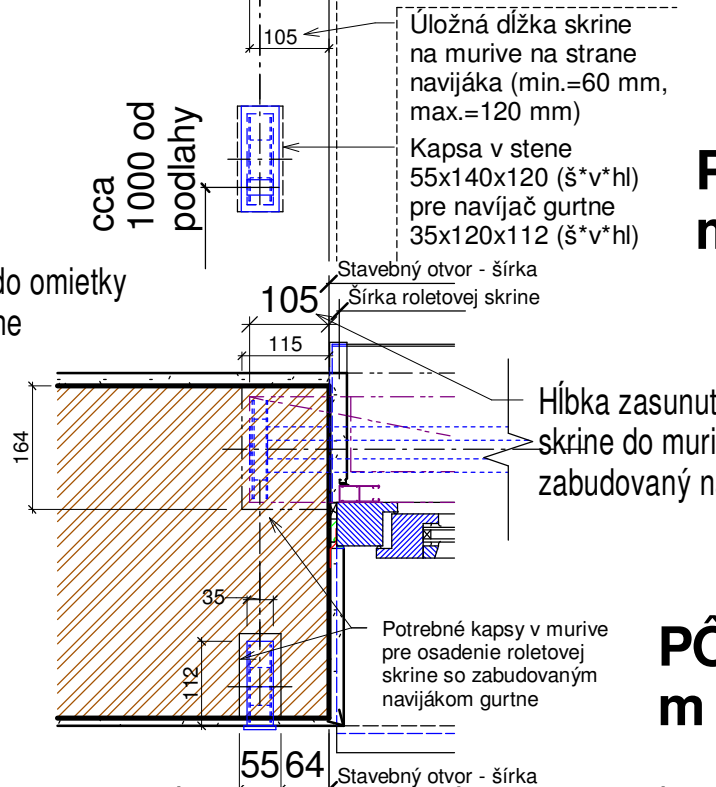
1. Veľkostný sortiment roletových skrií v závislosti od výšky otvoru a druhu lamiel roliet - viď tab. 9
2. Podomietkové roletové skrine sú vhodné aj pre použitie v prefabrikovaných prekladoch výrobcov stavebných materiálov z tehliarskych, pórobetónových, drevocementových a pod. surovín. V týchto prípadoch treba počítať s rozmerovými limitmi pre rozmer skrine v závislosti od veľkosti dutiny konkrétneho výrobcu.
3. V rámci nezalamovaného prekladu je možná variabilita umiestenia roletovej skrine v rámci hrúbky muriva (Hm) zmenou hrúbky zateplenia z exteriérovej (Še) alebo interiérovej strany (Ši). Limitom na exteriérovej strane je len šírka omietkovej lišty roletovej skrine, udávajúca min. hrúbku dokončovacej vrstvy na exteriérovej strane.



**MOŽNOSTI A SÚVISLOSTI OSADENIA PREDSADEŇÝCH PODOMIETKOVÝCH ROLETOVÝCH KOVOVÝCH SKRIÍ**

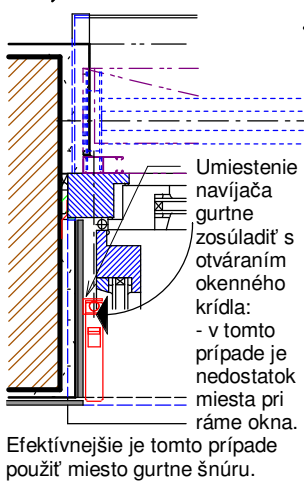


**PÔDORYS m 1:10**



**PÔDORYS m 1:10**

**VZŤAH ŠÍRKY PREDSADEŇÝCH PODOMIETKOVÝCH ROLETOVÝCH KOVOVÝCH SKRIÍ K ŠÍRKE STAVEBNÉHO OTVORU V ZÁVISLOSTI OD UMIESTENIA GURTNE A POLOHY OTVÁRANÉHO KRÍDLA**



Efektívnejšie je tomto prípade použiť miesto gurtne šnúru.

<b>Názov projektu</b>	
Názov a miesto stavby:	<b>Adresa</b>
Vypracoval :	Projektant
Obsah :	<b>Zásady a limity pre detaily roletových systémov s predsadenými podomietkovými roletovými skriami</b>
Mierka	1 : 10

**RST ROLETY** s.s.t.o.

Račianske Mýto 1/c., 831 02 Bratislava  
 tel./fax.: +421 2 444 417 86  
 rstrolety@rstrolety.sk, www.rstrolety.sk

Zák. č. : ...  
 Dátum : február 2009  
 Č. výkresu : ARCHITEKTÚRA

**KZ - 22**