

## ZVISLÝ REZ OKNOM 1:5

## PÔDORYS OKNA 1:5

Tento principiálny detail predstavuje možnosti uplatnenia sortimentu firmy RST ROLETY s.s.r.o.. V konkrétnych prípadoch jeho využitia je potrebné použiť detaily prispôbiť podľa architektonických, statických a stavebnofyzikálnych požiadaviek a predpisov. Všetky kotviace a pripevňovacie prostriedky nie sú zobrazené.

<b>Názov projektu</b>	
Názov a miesto stavby:	<b>Adresa</b>
Vypracoval :	Projektant
Obsah :	<b>Typ A (B) - 1. Zabudované samonos. skrine s izol. PPS (PU) pre rolety - hr. skrine = 300 mm do muriva hr. 300 mm so zateplením 100 mm</b>
Mierka	1 : 5

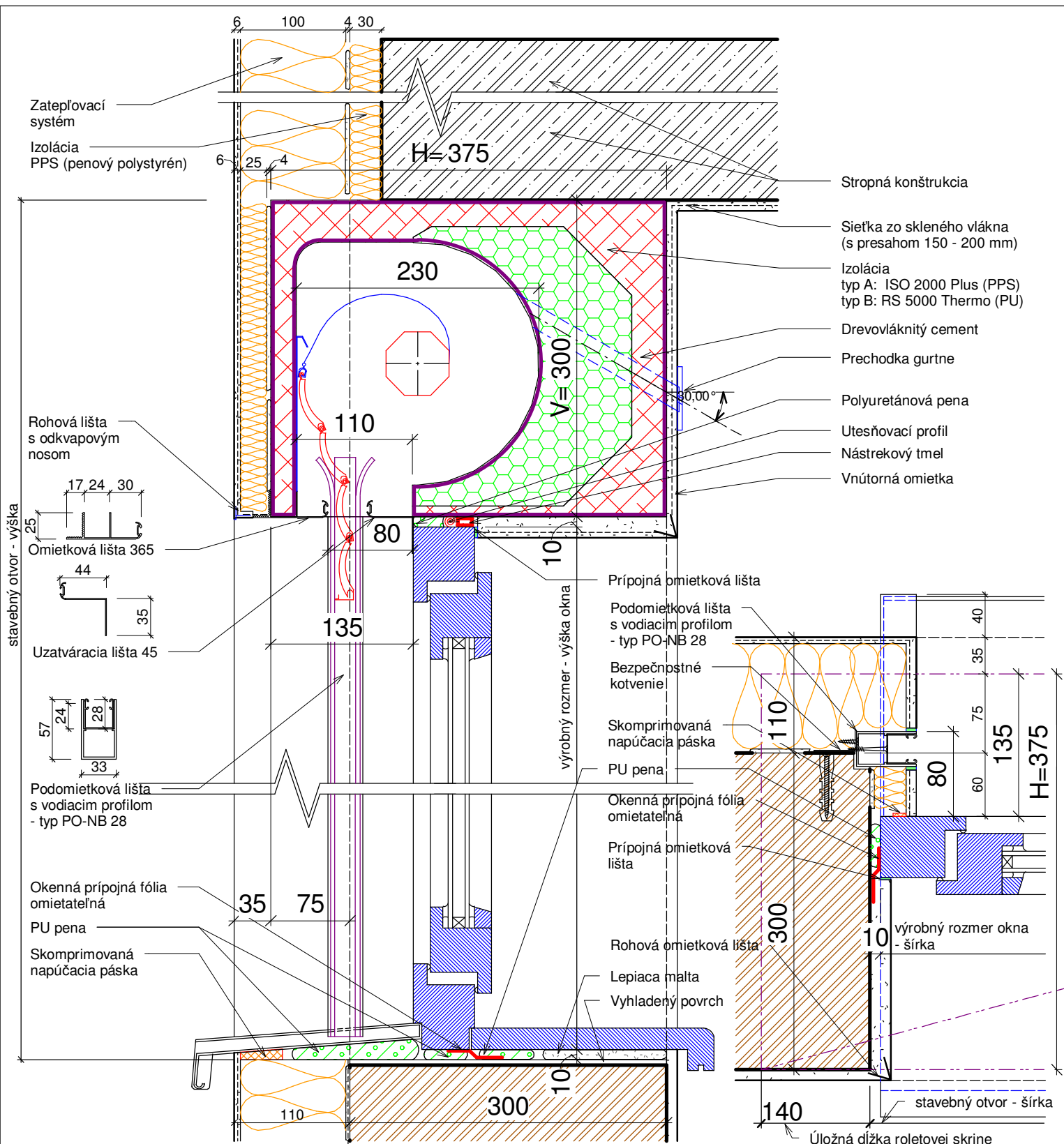


**RST ROLETY**

Račianske Mýto 1/c., 831 02 Bratislava s.s.t.o.  
 tel./fax.: +421 2 444 417 86  
 rstrolety@rstrolety.sk, www.rstrolety.sk

Zák. č. : ...  
 Dátum : február 2009  
 Č. výkresu : ARCHITEKTÚRA

Det. - 01



## ZVISLÝ REZ OKNOM 1:5

## PÔDORYS OKNA 1:5

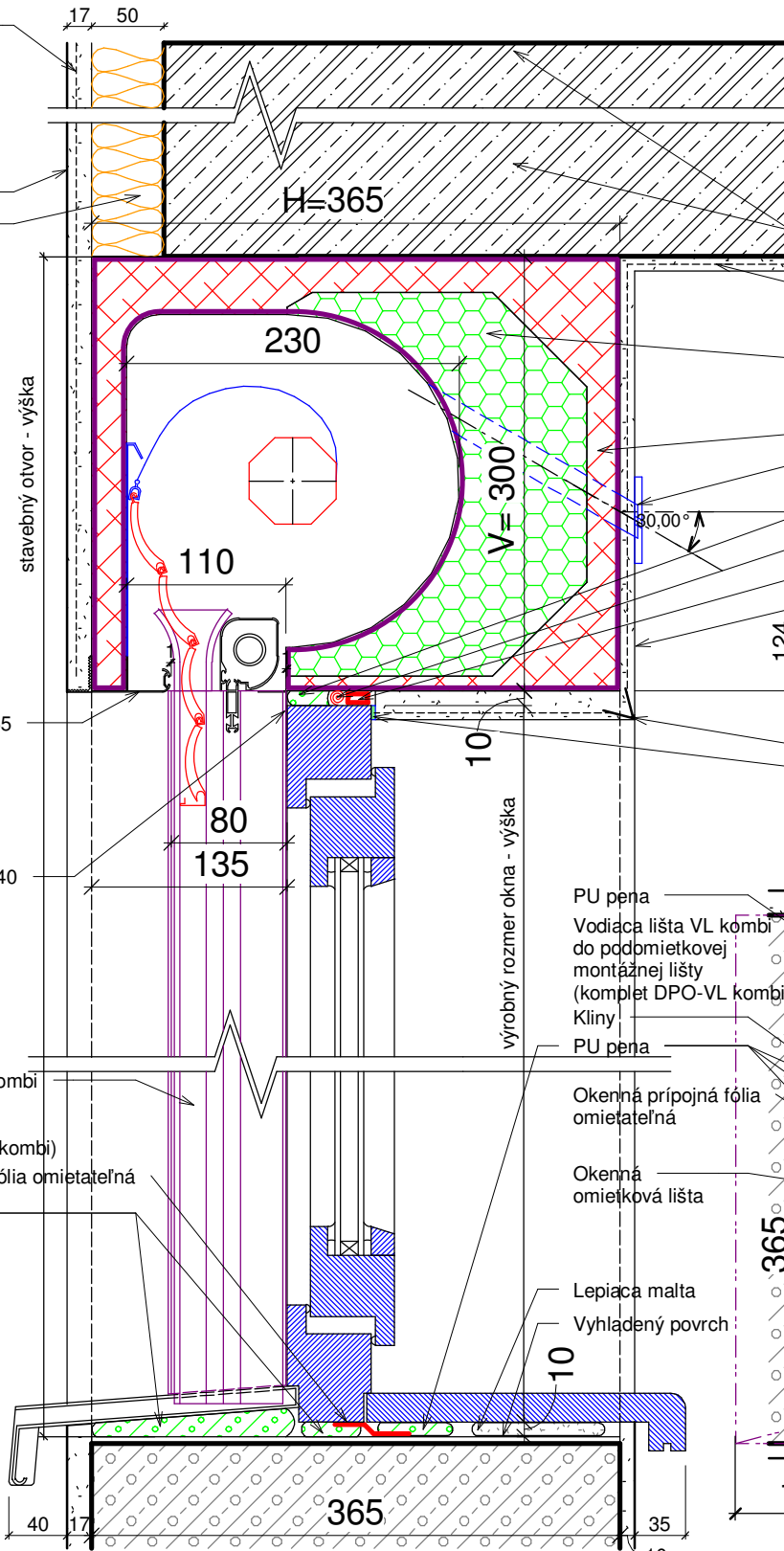
Tento principiálny detail predstavuje možnosti uplatnenia sortimentu firmy RST ROLETY s.s.r.o.. V konkrétnych prípadoch jeho využitia je potrebné použiť detaily prispôbiť podľa architektonických, statických a stavebnofyzikálnych požiadaviek a predpisov. Všetky kotviace a pripevňovacie prostriedky nie sú zobrazované.

Názov projektu		<b>RST ROLETY</b>	
Názov a miesto stavby: <b>Adresa</b>		Račianske Mýto 1/c., 831 02 Bratislava s.s.t.o. tel./fax.: +421 2 444 417 86 rstrolety@rstrolety.sk, www.rstrolety.sk	
Vypracoval : Projektant		Zák. č. : ...	Dátum : február 2009
Obsah : <b>Typ A (B) - 3. Zabudované samonos. skrine s izol. PPS (PU) pre rolety - hr. skrine =375 mm do muriva hr. 300 mm so zateplením hr. 100 mm</b>	Mierka <b>1 : 5</b>	Č. výkresu : ARCHITEKTÚRA	
		<b>Det. - 03.2</b>	

Omietková sieťka  
(všetky omietané plochy  
roletovej skrine a jej  
priľahlých konštrukcií musia byť  
opatrené stužujúcou  
omietkovou sieťkou  
s presahom 150 - 200 mm)

Vonkajšia omietka

Izolácia  
PPS (penový polystyrén)



Stropná konštrukcia

Omietková sieťka  
zo skleného vlákna  
(s presahom 150 - 200 mm)

Izolácia  
typ A: ISO 2000 Plus (PPS)  
typ B: RS 5000 Thermo (PU)

Drevovláknitý cement

Prechodka gurtne

Polyuretánová pena

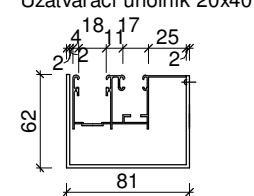
Utesňovací profil

Nástrekový tmel

Vnútorňá omietka

Rohová omietková lišta

Okenná omietková lišta



Vodiaca lišta VL kombi  
do podomietkovej  
montážnej lišty  
(komplet DPO-VL kombi)

Okenná prípojná fólia omietateľná

PU pena

PU pena

Vodiaca lišta VL kombi  
do podomietkovej  
montážnej lišty  
(komplet DPO-VL kombi)

Kliny

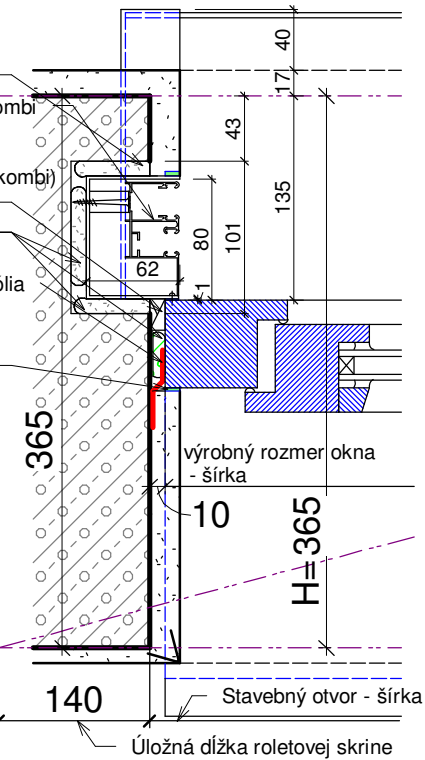
PU pena

Okenná prípojná fólia  
omietateľná

Okenná  
omietková lišta

Lepiaca malta

Vyhľadený povrch



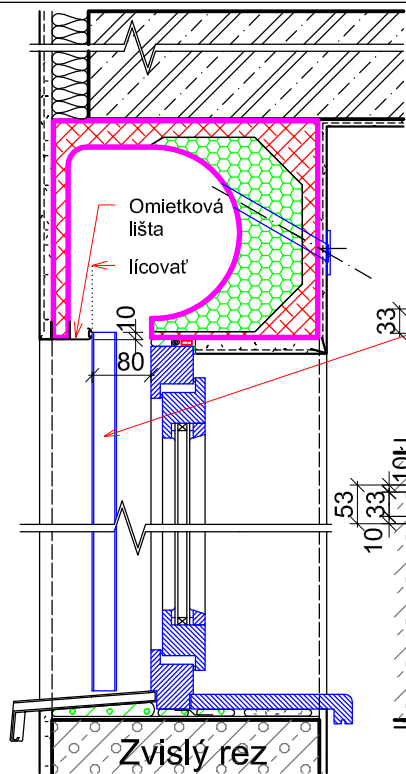
## ZVISLÝ REZ OKNOM 1:5

## PÔDORYS OKNA 1:5

Tento principiálny detail  
predstavuje možnosti  
uplatnenia sortimentu  
firmy  
RST ROLETY s.s.r.o..  
V konkrétnych prípadoch  
jeho využitia je potrebné  
použitie detailu prispôbiť  
podľa architektonických,  
statických a  
stavebnofyzikálnych  
požiadaviek a predpisov.  
Všetky kotviace a  
prípevňovacie prostriedky  
nie sú zobrazené.

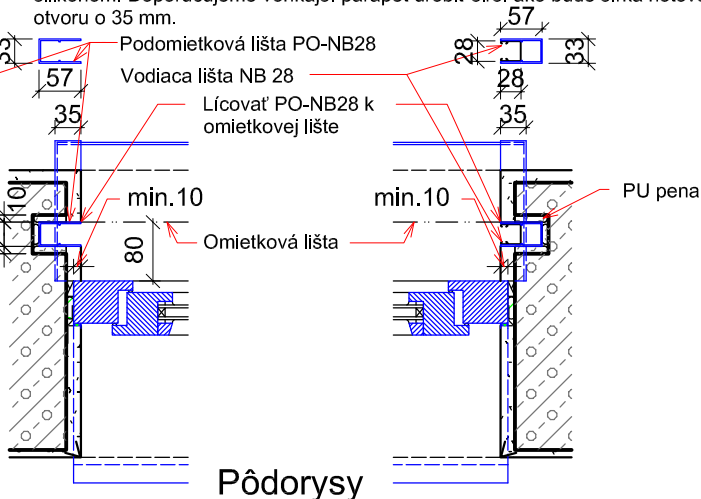
<b>Názov projektu</b>	
Názov a miesto stavby:	<b>Adresa</b>
Vypracoval :	Projektant
Obsah :	<b>Typ A (B) - 2. Zabudované samonos. skrine s izol. PPS (PU) pre rolety so sieťkou - hr. skrine = 365 mm do pórobetónového muriva hr.365 mm</b>
	Mierka <b>1 : 5</b>

<b>RST ROLETY</b>	
Račianske Mýto 1/c., 831 02 Bratislava s.s.t.o. tel./fax.:+421 2 444 417 86 rstrolety@rstrolety.sk, www.rstrolety.sk	
Zák. č. :	...
Dátum :	február 2009
Č. výkresu :	ARCHITEKTÚRA
<b>Det. - 02</b>	

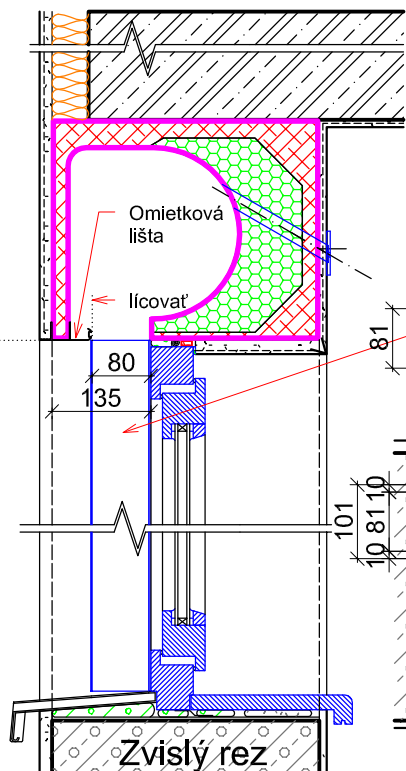


Podomietková lišta (PO lišta) sa osadzuje do drážky (vysekanej pred osadením okien), širokej cca 50 mm a hbokej tak, aby lišta po osadení lícovala s omietkou, alebo konečnou úpravou ostenia. PO lišty sa osádzajú až po osadení okien a vonkajších parapetov. PO lišta sa zafixuje v drážke lepiacou maltou, alebo iným spôsobom.

PO lišta má v pôdoryse prekryvať min. 10 mm rám okna. PO lišta musí prečnievať (vo vertikálnom reze) cca 10 mm do roletovej skrine od spodnej hrany omietkovej lišty. Škára medzi PO lištou a tehlu sa vypení PU penou (lišty rozopriete a zafixovate, aby nedošlo k ich stlačeniu a lebo posunu). PO lišta sa osádza tak, aby sa dotýkala omietkovej lišty na preklade, lícovala s jej vnútornou hranou. PO lišta sa utesní proti vnikaniu vody do muríva tmelom, silikónom. Doporučujeme vonkajší parapet urobiť širší ako bude šírka hotového otvoru o 35 mm.

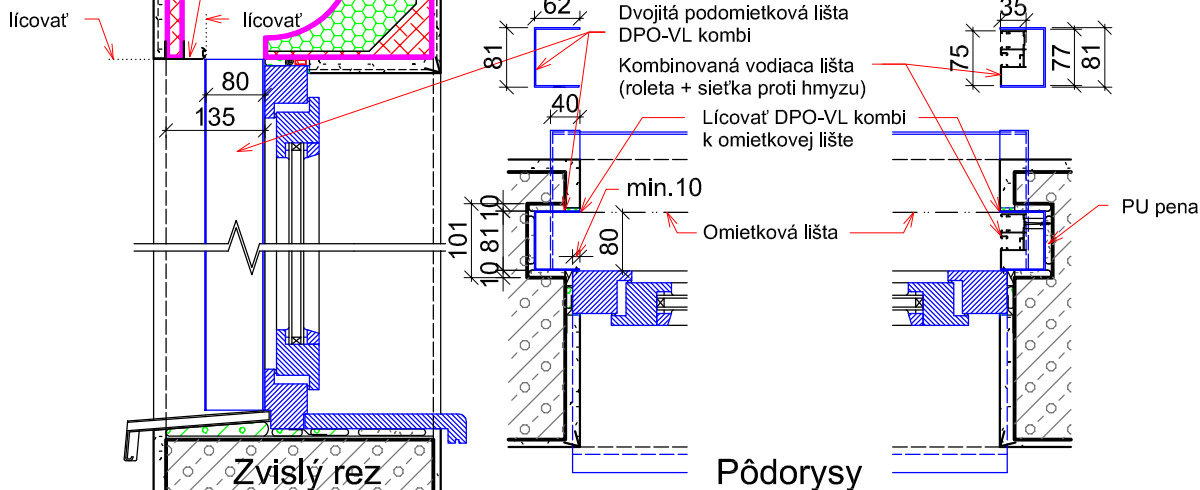


### PODOMIETKOVÁ LIŠTA PRE VODIACU LIŠTU NB 28 DO OSTENIA



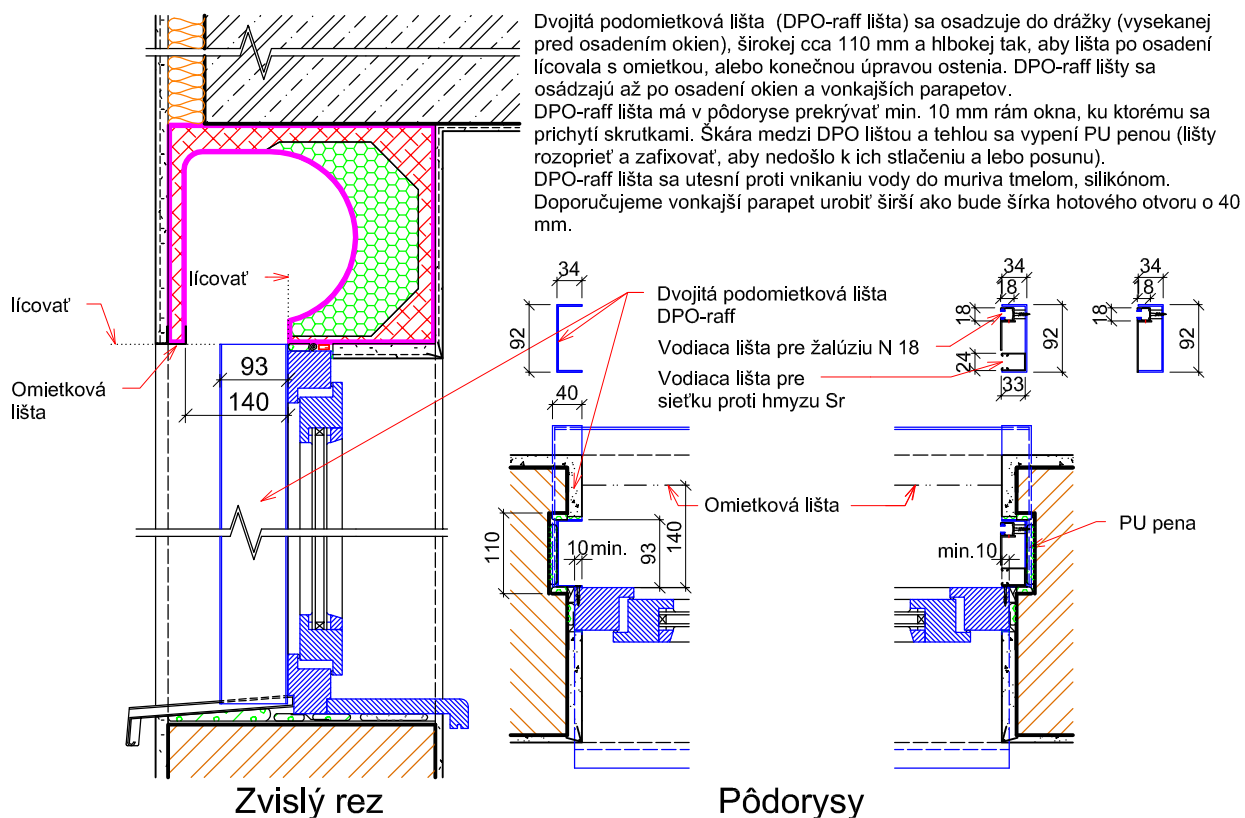
Dvojitá podomietková lišta (DPO-VL kombi) sa osadzuje do drážky (vysekanej pred osadením okien), širokej cca 100 mm a hbokej tak, aby lišta po osadení lícovala s omietkou, alebo konečnou úpravou ostenia. DPO lišty sa osádzajú až po osadení okien a vonkajších parapetov.

DPO lišta má v pôdoryse prekryvať min. 10 mm rám okna, ku ktorému sa prichytí skrutkami. Škára medzi DPO lištou a tehlu sa vypení PU penou (lišty rozopriete a zafixovate, aby nedošlo k ich stlačeniu a lebo posunu). DPO lišta sa osádza tak, aby sa dotýkala omietkovej lišty na preklade svojou vnútornou plochou, lícovala s jej vnútornou hranou. DPO lišta sa utesní proti vnikaniu vody do muríva tmelom, silikónom. Doporučujeme vonkajší parapet urobiť širší ako bude šírka hotového otvoru o 40 mm.



### DVOJITÁ PODOMIETKOVÁ LIŠTA PRE KOMBINOVANÚ VODIACU LIŠTU (roleta + sieťka) DO OSTENIA OTVORU.

<b>Názov projektu</b>		<b>RST ROLETY</b> <small>S.S.T.O.</small>	
Názov a miesto stavby: <b>Adresa</b>	Vypracoval : Projektant	Račianske Mýto 1/c., 831 02 Bratislava tel/fax.: +421 2 444 417 86 rstrolety@rstrolety.sk, www.rstrolety.sk	
Obsah : <b>Konštrukcie pre vodiace lišty roliet - Podomietkové zapustené montážne lišty PO-NB28, DPO-VL kombi</b>	Mierka <b>1 : 10</b>	Zák. č. : ...	Dátum : február 2009
		Č. výkresu: ARCHITEKTÚRA	
		<b>KZ - 06</b>	



## DVOJITÁ PODOMIETKOVÁ LIŠTA DPO-raff PRE VODIACE LIŠTY (N18 + Sr) DO OSTENIA OTVORU.

<b>Názov projektu</b>		<b>RST ROLETY</b> <small>S.S.T.O.</small>	
Názov a miesto stavby: <b>Adresa</b>		Račianske Mýto 1/c., 831 02 Bratislava tel./fax.: +421 2 444 417 86 rstolety@rstolety.sk, www.rstolety.sk	
Vypracoval : Projektant		Zák. č. : ...	
Obsah : <b>Konštrukcie pre vodiace lišty žalúzií - Dvojité podomietkové zapustené montážne lišty DPO-raff</b>		Dátum : február 2009	
Mierka <b>1 : 10</b>		Č. výkresu: ARCHITEKTÚRA	
		<b>KZ - 15</b>	